

2015年基準 消費者物価指数

東京都区部 2021年(令和3年)4月分(中旬速報値)

◎ 概況

- (1) **総合指数**は2015年を100として101.4
 前年同月比は0.6%の下落 前月比(季節調整値)は0.4%の下落
- (2) **生鮮食品を除く総合指数**は101.4
 前年同月比は0.2%の下落 前月比(季節調整値)は0.4%の下落
- (3) **生鮮食品及びエネルギーを除く総合指数**は102.1
 前年同月と同水準 前月比(季節調整値)は0.6%の下落

図1 総合指数の動き

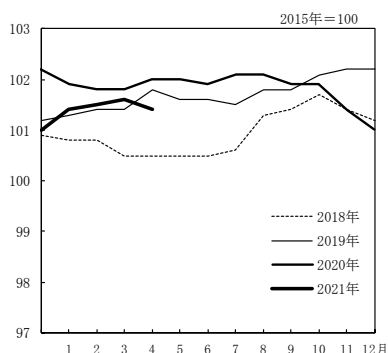


図2 生鮮食品を除く総合指数の動き

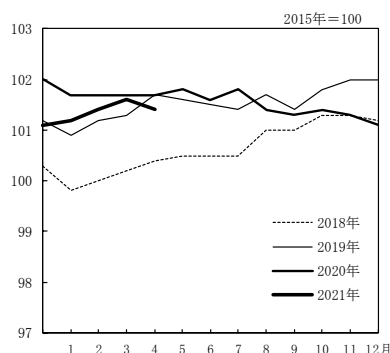


図3 生鮮食品及びエネルギーを除く総合指数の動き

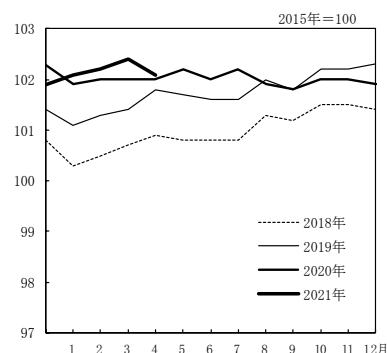


表1 総合, 生鮮食品を除く総合, 生鮮食品及びエネルギーを除く総合の指数及び前年同月比

2015年=100

| | | 2020年 | | | | | | | | | | 2021年 | | | |
|--------------------------|--------------|-------|-------|-------|-------|-------|-------|-------|-------|-------|-------|-------|-------|-------|--|
| 原数値 | | 4月 | 5月 | 6月 | 7月 | 8月 | 9月 | 10月 | 11月 | 12月 | 1月 | 2月 | 3月 | 4月 | |
| 総合 | 指 数 | 102.0 | 102.0 | 101.9 | 102.1 | 102.1 | 101.9 | 101.9 | 101.4 | 101.0 | 101.4 | 101.5 | 101.6 | 101.4 | |
| | 前年同月比 (%) | 0.2 | 0.4 | 0.3 | 0.6 | 0.3 | 0.2 | -0.3 | -0.8 | -1.2 | -0.5 | -0.3 | -0.2 | -0.6 | |
| 生 鮮 食 品 を 除 く 総 合 | 指 数 | 101.7 | 101.8 | 101.6 | 101.8 | 101.4 | 101.3 | 101.4 | 101.3 | 101.1 | 101.2 | 101.4 | 101.6 | 101.4 | |
| | 前年同月比 (%) | -0.1 | 0.2 | 0.2 | 0.4 | -0.3 | -0.2 | -0.5 | -0.7 | -0.9 | -0.5 | -0.3 | -0.1 | -0.2 | |
| 生鮮食品及び エネルギー を除く総合 | 指 数 | 102.0 | 102.2 | 102.0 | 102.2 | 101.9 | 101.8 | 102.0 | 102.0 | 101.9 | 102.1 | 102.2 | 102.4 | 102.1 | |
| | 前年同月比 (%) | 0.2 | 0.5 | 0.4 | 0.6 | -0.1 | 0.0 | -0.2 | -0.2 | -0.4 | 0.2 | 0.2 | 0.3 | 0.0 | |

表2 総合, 生鮮食品を除く総合, 生鮮食品及びエネルギーを除く総合の前月比(季節調整値)

| | | 2020年 | | | | | | | | | | 2021年 | | | |
|--------------------------|------|------------|------|-----|------|-----|------|------|------|------|------|-------|-----|-----|------|
| 季節調整値 | | | 4月 | 5月 | 6月 | 7月 | 8月 | 9月 | 10月 | 11月 | 12月 | 1月 | 2月 | 3月 | 4月 |
| 総 | 合 | 前月比 (%) | 0.0 | 0.1 | -0.1 | 0.2 | -0.3 | -0.1 | -0.3 | -0.3 | -0.2 | 0.6 | 0.1 | 0.2 | -0.4 |
| | 除く総合 | 前月比 (%) | -0.3 | 0.2 | 0.0 | 0.2 | -0.7 | 0.0 | -0.1 | -0.1 | -0.1 | 0.6 | 0.0 | 0.2 | -0.4 |
| 生鮮食品及び エネルギー を除く総合 | | 前月比 (%) | -0.3 | 0.3 | 0.0 | 0.2 | -0.7 | 0.1 | 0.0 | 0.0 | 0.0 | 0.6 | 0.0 | 0.1 | -0.6 |

注) 季節調整値は、毎年12月確報結果公表時に、過去に遡って改定している。

◎ 前年同月との比較（10大費目）

表3 10大費目指数，前年同月比及び寄与度

| 原数値 | | | | | | | | 住居 | 光・水道 | 熱・家事用品 | 家具・被服及び履物 | 保健医療 | 交通・通信 | 教育 | 教養娯楽 | 諸雑費 |
|----------|--------|---------|----------------|-------------|--------|--------|---------|-------|--------|--------|-----------|--------|--------|--------|-------|-------|
| | 総合 | 生鮮食品を除外 | 生鮮食品及びエネルギーを除外 | 食料・エネルギーを除外 | 食料 | 生食 | 生鮮食品を除外 | | | | | | | | | |
| | | 総合 | 総合 | ＊ | | 食料 | 食料 | | | | | | | | | |
| 指数 | 101.4 | 101.4 | 102.1 | 101.2 | 104.1 | 100.7 | 104.8 | 100.8 | 91.6 | 107.4 | 106.2 | 104.8 | 94.1 | 94.9 | 106.9 | 102.4 |
| 前年同月比（％） | (-0.2) | (-0.1) | (0.3) | (0.4) | (-0.3) | (-1.5) | (0.0) | (0.6) | (-7.1) | (3.6) | (0.9) | (-0.3) | (-0.2) | (-1.9) | (0.8) | (1.2) |
| 寄与度 | | | | | | | | | | | | | | | | |
| 寄与度差 | | | | | | | | | | | | | | | | |

＊ 食料(酒類を除く)及びエネルギーを除く総合

注) ()は，前月の前年同月比及び寄与度。各寄与度は，総合指数の前年同月比に対するものである。

[総合指数の前年同月比に寄与した主な内訳]

| 10大費目 | 中分類，前年同月比(寄与度) | 品目，前年同月比(寄与度) |
|---------|----------------------|-----------------------------------|
| 下落 | | |
| 食料 | 生鮮野菜 -10.5% (-0.22) | キャベツ -41.0% (-0.07) など |
| | 生鮮果物 -9.0% (-0.09) | りんご -29.3% (-0.06) など |
| 光熱・水道 | 電気代 -7.5% (-0.21) | |
| | ガス代 -7.1% (-0.12) | 都市ガス代 -7.2% (-0.12) |
| 交通・通信 | 通信 -15.0% (-0.46) | 通信料(携帯電話) -26.5% (-0.41) など |
| 上昇 | | |
| 食料 | 肉類 2.2% (0.05) | 牛肉(国産品) 7.0% (0.03) など |
| 住居 | 設備修繕・維持 4.5% (0.11) | 火災・地震保険料 10.1% (0.06) など |
| 家具・家事用品 | 家庭用耐久財 7.2% (0.07) | ルームエアコン 17.6% (0.06) など |
| 交通・通信 | 自動車等関係費 1.5% (0.06) | ガソリン 13.1% (0.08) など |
| 教養娯楽 | 教養娯楽サービス 1.9% (0.13) | ゴルフプレー料金 10.3% (0.05) など |

○ 前月との比較（10大費目）

表4 10大費目の前月比及び寄与度

| 原数値 | | | | | | | | 住居 | 光・水道 | 熱・家事用品 | 家具・被服及び履物 | 保健医療 | 交通・通信 | 教育 | 教養娯楽 | 諸雑費 |
|--------|------|---------|----------------|-------------|-------|-------|---------|-------|------|--------|-----------|-------|-------|------|------|------|
| | 総合 | 生鮮食品を除外 | 生鮮食品及びエネルギーを除外 | 食料・エネルギーを除外 | 食料 | 生食 | 生鮮食品を除外 | | | | | | | | | |
| | | 総合 | 総合 | ＊ | | 食料 | 食料 | | | | | | | | | |
| 前月比（％） | -0.2 | -0.2 | -0.3 | -0.4 | -0.2 | -0.9 | -0.1 | -0.1 | 1.8 | 0.9 | 1.4 | -0.1 | -4.8 | 1.1 | 0.9 | 0.3 |
| 寄与度 | | -0.17 | -0.28 | -0.27 | -0.06 | -0.04 | -0.02 | -0.01 | 0.10 | 0.03 | 0.07 | -0.01 | -0.48 | 0.05 | 0.10 | 0.02 |

＊ 食料(酒類を除く)及びエネルギーを除く総合

注) 各寄与度は，総合指数の前月比に対するものである。

◎ 総合指数の前年同月比の変動に寄与した項目

総合の前年同月比の下落幅は0.4ポイント拡大（3月－0.2% → 4月－0.6%）

- ・生鮮食品により総合の下落幅が0.29ポイント拡大

生鮮食品を除く総合の前年同月比の下落幅は0.1ポイント拡大（3月－0.1% → 4月－0.2%）

- ・ガソリンの上昇幅が拡大したほか、電気代、都市ガス代の下落幅が縮小し、エネルギーにより総合の下落幅が0.16ポイント縮小
- ・通信料（携帯電話）により総合の下落幅が0.44ポイント拡大
- ・宿泊料により総合の下落幅が0.04ポイント縮小
- ・大学授業料（私立）により総合の下落幅が0.10ポイント縮小

表5 エネルギー構成品目の前年同月比及び寄与度

| | 万分比 ウェイト | 2021年3月 | | 2021年4月 | | | |
|--------|-------------|----------|-------|---------|----------|-------|------|
| | | 前年同月比(%) | 寄与度 | 前月比(%) | 前年同月比(%) | 寄与度 | 寄与度差 |
| エネルギー | 550 | -7.8 | -0.41 | 2.4 | -4.7 | -0.24 | 0.16 |
| 電気代 | 290 | -9.2 | -0.26 | 2.0 | -7.5 | -0.21 | 0.05 |
| 都市ガス代 | 185 | -9.9 | -0.16 | 3.1 | -7.2 | -0.12 | 0.04 |
| 石油製品 | 75 | 1.7 | 0.01 | 2.2 | 11.9 | 0.09 | 0.07 |
| プロパンガス | 3 | 0.0 | 0.00 | 0.0 | 0.0 | 0.00 | 0.00 |
| 灯油 | 5 | -2.4 | 0.00 | 0.4 | 4.0 | 0.00 | 0.00 |
| ガソリン | 67 | 2.1 | 0.02 | 2.5 | 13.1 | 0.08 | 0.07 |

表6 他の主な項目の前年同月比及び寄与度

| | 万分比 ウェイト | 2021年3月 | | 2021年4月 | | | |
|-----------|-------------|----------|-------|---------|----------|-------|-------|
| | | 前年同月比(%) | 寄与度 | 前月比(%) | 前年同月比(%) | 寄与度 | 寄与度差 |
| 生鮮食品を除く食料 | 2085 | 0.0 | -0.01 | -0.1 | 0.0 | 0.00 | 0.00 |
| 家庭用耐久財 | 93 | 7.0 | 0.07 | 0.6 | 7.2 | 0.07 | 0.00 |
| 教養娯楽用耐久財 | 60 | -2.3 | -0.01 | -0.4 | -1.7 | -0.01 | 0.00 |
| 宿泊料 | 148 | 0.0 | 0.00 | -0.3 | 3.1 | 0.04 | 0.04 |
| 通信料（携帯電話） | 188 | 1.9 | 0.03 | -27.6 | -26.5 | -0.41 | -0.44 |
| 大学授業料（私立） | 217 | -4.0 | -0.09 | 0.7 | 0.7 | 0.01 | 0.10 |

図4 電気代指数の動き

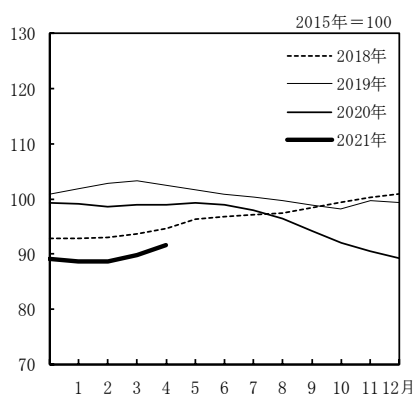


図5 ガソリン指数の動き

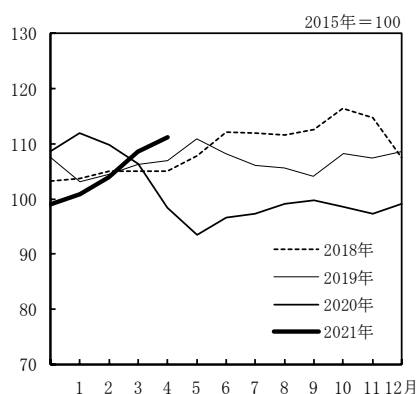
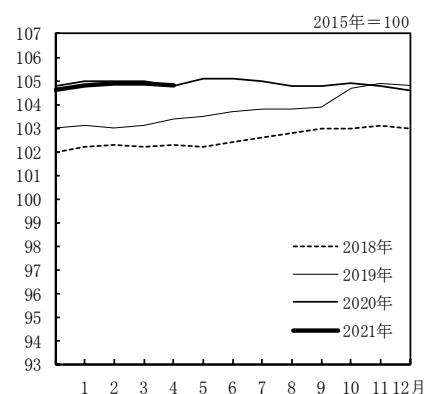


図6 生鮮食品を除く食料指数の動き



| 年 月 | 原 | | | | 数 | | | | | |
|------------|-------|----------------|---------------------------|------------------------------------|-------|-------|--------------------|-------|------------|-------------|
| | 総 合 | 生鮮食品を 除く 総合 | 生鮮食品及び エネルギー を除く 総合 | 食料（酒類を 除く）及び エネルギーを 除く 総合 | 食 料 | 生鮮食品 | 生鮮食品 を除く 食 料 | 住 居 | 光熱・ 水 道 | 家具・ 家事用品 |
| ウェイト 指数 | 10000 | 9588 | 9038 | 7063 | 2496 | 412 | 2085 | 2595 | 625 | 302 |
| 2016 年平均 | 99.8 | 99.7 | 100.5 | 100.3 | 101.5 | 103.7 | 101.1 | 99.7 | 89.8 | 100.0 |
| 2017 | 100.0 | 99.8 | 100.5 | 100.1 | 101.9 | 103.2 | 101.7 | 99.3 | 91.1 | 99.9 |
| 2018 | 100.9 | 100.6 | 101.0 | 100.5 | 103.4 | 107.2 | 102.6 | 99.4 | 94.9 | 99.4 |
| 2019 | 101.7 | 101.5 | 101.7 | 101.1 | 104.1 | 105.8 | 103.8 | 99.9 | 97.9 | 102.0 |
| 2020 | 101.8 | 101.5 | 102.0 | 101.1 | 105.5 | 108.4 | 104.9 | 100.4 | 95.0 | 103.9 |
| 2019 年 4 月 | 101.8 | 101.7 | 101.8 | 101.4 | 103.3 | 103.1 | 103.4 | 99.8 | 99.4 | 102.1 |
| 5 | 101.6 | 101.6 | 101.7 | 101.1 | 103.4 | 102.6 | 103.5 | 99.8 | 98.9 | 102.0 |
| 6 | 101.6 | 101.5 | 101.6 | 101.0 | 103.8 | 104.7 | 103.7 | 99.9 | 98.3 | 102.0 |
| 7 | 101.5 | 101.4 | 101.6 | 100.9 | 103.9 | 104.3 | 103.8 | 99.9 | 97.7 | 101.9 |
| 8 | 101.8 | 101.7 | 102.0 | 101.4 | 104.0 | 104.8 | 103.8 | 99.8 | 97.0 | 101.6 |
| 9 | 101.8 | 101.4 | 101.8 | 101.1 | 104.8 | 109.4 | 103.9 | 99.8 | 96.1 | 101.8 |
| 10 | 102.1 | 101.8 | 102.2 | 101.4 | 105.4 | 108.9 | 104.7 | 100.2 | 95.8 | 103.6 |
| 11 | 102.2 | 102.0 | 102.2 | 101.4 | 105.3 | 107.0 | 104.9 | 100.2 | 97.0 | 103.6 |
| 12 | 102.2 | 102.0 | 102.3 | 101.6 | 105.1 | 106.4 | 104.8 | 100.1 | 97.2 | 102.9 |
| 2020 年 1 月 | 101.9 | 101.7 | 101.9 | 101.0 | 105.5 | 107.5 | 105.0 | 100.2 | 97.0 | 101.8 |
| 2 | 101.8 | 101.7 | 102.0 | 101.1 | 104.9 | 104.2 | 105.0 | 100.2 | 96.7 | 103.1 |
| 3 | 101.8 | 101.7 | 102.0 | 101.2 | 104.7 | 103.1 | 105.0 | 100.3 | 96.9 | 102.8 |
| 4 | 102.0 | 101.7 | 102.0 | 101.2 | 105.6 | 109.4 | 104.8 | 100.3 | 96.9 | 102.9 |
| 5 | 102.0 | 101.8 | 102.2 | 101.3 | 105.6 | 108.2 | 105.1 | 100.5 | 97.0 | 103.7 |
| 6 | 101.9 | 101.6 | 102.0 | 101.1 | 105.4 | 107.1 | 105.1 | 100.5 | 96.9 | 103.5 |
| 7 | 102.1 | 101.8 | 102.2 | 101.3 | 105.7 | 109.4 | 105.0 | 100.5 | 96.3 | 104.2 |
| 8 | 102.1 | 101.4 | 101.9 | 101.0 | 107.0 | 117.9 | 104.8 | 100.5 | 95.6 | 104.1 |
| 9 | 101.9 | 101.3 | 101.8 | 100.9 | 106.8 | 117.0 | 104.8 | 100.5 | 94.2 | 104.5 |
| 10 | 101.9 | 101.4 | 102.0 | 101.1 | 106.3 | 113.3 | 104.9 | 100.6 | 92.5 | 105.2 |
| 11 | 101.4 | 101.3 | 102.0 | 101.2 | 104.7 | 103.9 | 104.8 | 100.6 | 90.9 | 105.9 |
| 12 | 101.0 | 101.1 | 101.9 | 101.1 | 103.8 | 99.4 | 104.6 | 100.7 | 89.5 | 104.8 |
| 2021 年 1 月 | 101.4 | 101.2 | 102.1 | 101.3 | 104.9 | 105.5 | 104.8 | 100.8 | 88.8 | 104.6 |
| 2 | 101.5 | 101.4 | 102.2 | 101.4 | 104.8 | 104.3 | 104.9 | 100.9 | 89.0 | 106.0 |
| 3 | 101.6 | 101.6 | 102.4 | 101.6 | 104.4 | 101.6 | 104.9 | 100.9 | 90.0 | 106.5 |
| 4 | 101.4 | 101.4 | 102.1 | 101.2 | 104.1 | 100.7 | 104.8 | 100.8 | 91.6 | 107.4 |
| 前年（月）比 | | | | | | | | | | |
| 2016 年平均 | -0.2 | -0.3 | 0.5 | 0.3 | 1.5 | 3.7 | 1.1 | -0.3 | -10.2 | 0.0 |
| 2017 | 0.1 | 0.2 | 0.0 | -0.1 | 0.4 | -0.4 | 0.6 | -0.4 | 1.4 | -0.1 |
| 2018 | 0.9 | 0.8 | 0.5 | 0.4 | 1.4 | 3.9 | 0.9 | 0.1 | 4.1 | -0.4 |
| 2019 | 0.8 | 0.9 | 0.8 | 0.6 | 0.7 | -1.4 | 1.2 | 0.5 | 3.2 | 2.6 |
| 2020 | 0.1 | 0.0 | 0.2 | 0.0 | 1.3 | 2.5 | 1.1 | 0.6 | -3.0 | 1.8 |
| 2020 年 4 月 | 0.2 | -0.1 | 0.0 | 0.0 | 0.9 | 6.1 | -0.1 | 0.0 | 0.0 | 0.1 |
| 5 | 0.1 | 0.1 | 0.2 | 0.1 | 0.0 | -1.0 | 0.3 | 0.2 | 0.1 | 0.8 |
| 6 | -0.2 | -0.1 | -0.2 | -0.2 | -0.2 | -1.1 | 0.0 | 0.0 | -0.1 | -0.2 |
| 7 | 0.2 | 0.1 | 0.1 | 0.2 | 0.3 | 2.2 | -0.1 | 0.0 | -0.6 | 0.6 |
| 8 | 0.0 | -0.3 | -0.3 | -0.3 | 1.2 | 7.8 | -0.2 | 0.0 | -0.7 | -0.1 |
| 9 | -0.2 | -0.2 | -0.1 | -0.1 | -0.1 | -0.7 | 0.0 | 0.0 | -1.5 | 0.4 |
| 10 | -0.1 | 0.1 | 0.2 | 0.3 | -0.5 | -3.2 | 0.1 | 0.1 | -1.8 | 0.7 |
| 11 | -0.5 | -0.1 | 0.0 | 0.0 | -1.5 | -8.3 | -0.1 | 0.1 | -1.8 | 0.7 |
| 12 | -0.4 | -0.2 | -0.1 | -0.1 | -0.9 | -4.3 | -0.2 | 0.0 | -1.5 | -1.1 |
| 2021 年 1 月 | 0.4 | 0.2 | 0.2 | 0.2 | 1.1 | 6.1 | 0.2 | 0.2 | -0.8 | -0.2 |
| 2 | 0.1 | 0.1 | 0.1 | 0.1 | -0.1 | -1.1 | 0.1 | 0.1 | 0.2 | 1.4 |
| 3 | 0.1 | 0.3 | 0.2 | 0.2 | -0.4 | -2.7 | 0.0 | -0.1 | 1.1 | 0.4 |
| 4 | -0.2 | -0.2 | -0.3 | -0.4 | -0.2 | -0.9 | -0.1 | -0.1 | 1.8 | 0.9 |
| 前年同月比 | | | | | | | | | | |
| 2020 年 4 月 | 0.2 | -0.1 | 0.2 | -0.2 | 2.2 | 6.1 | 1.4 | 0.5 | -2.5 | 0.8 |
| 5 | 0.4 | 0.2 | 0.5 | 0.2 | 2.2 | 5.5 | 1.5 | 0.7 | -1.9 | 1.7 |
| 6 | 0.3 | 0.2 | 0.4 | 0.1 | 1.5 | 2.2 | 1.4 | 0.6 | -1.4 | 1.5 |
| 7 | 0.6 | 0.4 | 0.6 | 0.4 | 1.8 | 4.9 | 1.1 | 0.6 | -1.5 | 2.2 |
| 8 | 0.3 | -0.3 | -0.1 | -0.5 | 2.9 | 12.4 | 1.0 | 0.6 | -1.4 | 2.4 |
| 9 | 0.2 | -0.2 | 0.0 | -0.2 | 1.9 | 6.9 | 0.9 | 0.7 | -2.0 | 2.6 |
| 10 | -0.3 | -0.5 | -0.2 | -0.3 | 0.9 | 4.1 | 0.2 | 0.4 | -3.4 | 1.5 |
| 11 | -0.8 | -0.7 | -0.2 | -0.3 | -0.6 | -2.9 | -0.1 | 0.5 | -6.3 | 2.2 |
| 12 | -1.2 | -0.9 | -0.4 | -0.5 | -1.3 | -6.6 | -0.2 | 0.6 | -7.9 | 1.8 |
| 2021 年 1 月 | -0.5 | -0.5 | 0.2 | 0.3 | -0.5 | -1.9 | -0.2 | 0.6 | -8.5 | 2.8 |
| 2 | -0.3 | -0.3 | 0.2 | 0.3 | -0.1 | 0.1 | -0.1 | 0.7 | -8.0 | 2.9 |
| 3 | -0.2 | -0.1 | 0.3 | 0.4 | -0.3 | -1.5 | 0.0 | 0.6 | -7.1 | 3.6 |
| 4 | -0.6 | -0.2 | 0.0 | 0.0 | -1.4 | -8.0 | 0.0 | 0.5 | -5.5 | 4.4 |

注1) 前年比は各基準年の公表値による。

(東京都区部)

2015年=100

| 値 | | | | | | 季 節 調 整 値 | | | | 年 月 |
|-------------|-------|--------------|-------|-------|-------|-----------|----------------|---------------------------|------------------------------------|------------|
| 被 服 及び履物 | 保健医療 | 交 通 ・ 通 信 | 教 育 | 教養娯楽 | 諸 雑 費 | 総 合 | 生鮮食品を 除く 総合 | 生鮮食品及び エネルギー を除く 総合 | 食料（酒類を 除く）及び エネルギーを 除く 総合 | |
| 463 | 420 | 1038 | 494 | 1045 | 522 | - | - | - | - | ウエイト 指数 |
| 100.7 | 100.9 | 98.8 | 100.9 | 101.5 | 100.7 | - | - | - | - | 2016 年平均 |
| 101.2 | 101.6 | 98.3 | 101.2 | 102.0 | 100.6 | - | - | - | - | 2017 |
| 101.7 | 103.4 | 98.8 | 101.7 | 103.2 | 101.1 | - | - | - | - | 2018 |
| 102.9 | 104.3 | 98.3 | 100.7 | 105.1 | 101.6 | - | - | - | - | 2019 |
| 104.9 | 105.1 | 98.7 | 94.2 | 104.3 | 101.1 | - | - | - | - | 2020 |
| 103.7 | 104.1 | 98.2 | 102.7 | 105.6 | 102.2 | 101.8 | 101.6 | 101.7 | 101.2 | 2019 年 4 月 |
| 103.6 | 104.3 | 98.2 | 102.6 | 104.4 | 101.9 | 101.6 | 101.5 | 101.7 | 101.1 | 5 |
| 102.9 | 104.0 | 97.2 | 102.6 | 104.5 | 101.9 | 101.7 | 101.5 | 101.7 | 101.1 | 6 |
| 100.8 | 104.2 | 98.2 | 102.6 | 103.7 | 102.0 | 101.6 | 101.5 | 101.7 | 101.1 | 7 |
| 100.4 | 104.1 | 98.7 | 102.6 | 107.0 | 102.2 | 101.7 | 101.5 | 101.8 | 101.2 | 8 |
| 103.8 | 104.2 | 97.6 | 102.6 | 104.2 | 102.3 | 101.6 | 101.4 | 101.7 | 101.1 | 9 |
| 105.9 | 105.2 | 98.5 | 95.6 | 107.0 | 100.6 | 101.8 | 101.6 | 101.9 | 101.1 | 10 |
| 106.7 | 104.9 | 98.8 | 95.6 | 106.4 | 100.8 | 102.0 | 101.7 | 102.0 | 101.2 | 11 |
| 105.9 | 104.9 | 99.1 | 95.6 | 107.6 | 100.6 | 102.2 | 101.9 | 102.2 | 101.4 | 12 |
| 102.3 | 105.3 | 99.4 | 95.6 | 105.3 | 100.7 | 102.1 | 102.0 | 102.2 | 101.4 | 2020 年 1 月 |
| 102.5 | 105.1 | 99.1 | 95.7 | 105.2 | 101.0 | 102.0 | 101.9 | 102.2 | 101.3 | 2 |
| 103.8 | 105.2 | 99.1 | 95.8 | 105.0 | 101.0 | 102.0 | 101.9 | 102.2 | 101.3 | 3 |
| 105.5 | 105.0 | 98.0 | 94.4 | 105.7 | 100.9 | 102.0 | 101.5 | 101.9 | 101.0 | 4 |
| 105.4 | 105.1 | 98.0 | 93.5 | 105.7 | 101.1 | 102.1 | 101.7 | 102.2 | 101.3 | 5 |
| 105.2 | 105.2 | 98.1 | 92.2 | 105.3 | 100.8 | 102.0 | 101.7 | 102.2 | 101.3 | 6 |
| 103.2 | 105.3 | 99.0 | 93.8 | 105.8 | 100.8 | 102.2 | 101.9 | 102.4 | 101.6 | 7 |
| 102.7 | 105.1 | 99.4 | 93.4 | 103.8 | 100.9 | 101.9 | 101.2 | 101.7 | 100.7 | 8 |
| 106.6 | 105.0 | 98.4 | 93.6 | 102.0 | 101.1 | 101.8 | 101.2 | 101.7 | 100.8 | 9 |
| 107.6 | 105.1 | 98.5 | 93.9 | 102.3 | 101.6 | 101.5 | 101.1 | 101.7 | 100.8 | 10 |
| 107.9 | 105.1 | 98.4 | 93.9 | 102.1 | 101.9 | 101.2 | 101.0 | 101.8 | 100.9 | 11 |
| 105.8 | 105.0 | 98.5 | 93.9 | 102.9 | 101.5 | 101.0 | 101.0 | 101.7 | 100.9 | 12 |
| 102.5 | 104.9 | 98.4 | 93.9 | 105.6 | 101.4 | 101.6 | 101.6 | 102.4 | 101.7 | 2021 年 1 月 |
| 103.0 | 105.0 | 98.5 | 93.9 | 105.2 | 102.2 | 101.7 | 101.6 | 102.4 | 101.7 | 2 |
| 104.7 | 104.9 | 98.9 | 93.9 | 105.9 | 102.1 | 101.8 | 101.7 | 102.5 | 101.8 | 3 |
| 106.2 | 104.8 | 94.1 | 94.9 | 106.9 | 102.4 | 101.4 | 101.3 | 101.9 | 101.0 | 4 |
| 0.7 | 0.9 | -1.2 | 0.9 | 1.5 | 0.7 | - | - | - | - | 前年（月）比 |
| 0.4 | 0.7 | -0.5 | 0.3 | 0.5 | -0.1 | - | - | - | - | 2016 年平均 |
| 0.5 | 1.8 | 0.5 | 0.5 | 1.3 | 0.5 | - | - | - | - | 2017 |
| 1.2 | 0.8 | -0.6 | -1.0 | 1.8 | 0.5 | - | - | - | - | 2018 |
| 1.9 | 0.8 | 0.4 | -6.5 | -0.8 | -0.5 | - | - | - | - | 2019 |
| 1.6 | -0.2 | -1.1 | -1.4 | 0.7 | 0.0 | 0.0 | -0.3 | -0.3 | -0.3 | 2020 |
| -0.1 | 0.1 | 0.0 | -1.0 | 0.0 | 0.2 | 0.1 | 0.2 | 0.3 | 0.3 | 2020 年 4 月 |
| -0.2 | 0.1 | 0.0 | -1.4 | -0.3 | -0.3 | -0.1 | 0.0 | 0.0 | 0.0 | 5 |
| -1.9 | 0.1 | 1.0 | 1.8 | 0.5 | 0.0 | 0.2 | 0.2 | 0.2 | 0.3 | 6 |
| -0.5 | -0.2 | 0.4 | -0.4 | -2.0 | 0.1 | -0.3 | -0.7 | -0.7 | -0.9 | 7 |
| 3.8 | -0.1 | -1.0 | 0.2 | -1.7 | 0.2 | -0.1 | 0.0 | 0.1 | 0.1 | 8 |
| 0.9 | 0.0 | 0.0 | 0.4 | 0.3 | 0.6 | -0.3 | -0.1 | 0.0 | 0.0 | 9 |
| 0.3 | 0.0 | -0.1 | 0.0 | -0.3 | 0.2 | -0.3 | -0.1 | 0.0 | 0.1 | 10 |
| -1.9 | -0.1 | 0.1 | 0.0 | 0.8 | -0.4 | -0.2 | -0.1 | 0.0 | 0.0 | 11 |
| -3.1 | -0.1 | -0.1 | 0.0 | 2.6 | -0.1 | 0.6 | 0.6 | 0.6 | 0.8 | 12 |
| 0.4 | 0.1 | 0.1 | -0.1 | -0.3 | 0.8 | 0.1 | 0.0 | 0.0 | 0.0 | 2021 年 1 月 |
| 1.7 | -0.1 | 0.4 | 0.0 | 0.6 | -0.1 | 0.2 | 0.2 | 0.1 | 0.1 | 2 |
| 1.4 | -0.1 | -4.8 | 1.1 | 0.9 | 0.3 | -0.4 | -0.4 | -0.6 | -0.7 | 3 |
| | | | | | | | | | | 4 |
| 1.7 | 0.9 | -0.2 | -8.1 | 0.1 | -1.2 | - | - | - | - | 前年同月比 |
| 1.7 | 0.8 | -0.1 | -8.9 | 1.2 | -0.8 | - | - | - | - | 2020 年 4 月 |
| 2.2 | 1.1 | 0.9 | -10.2 | 0.8 | -1.1 | - | - | - | - | 5 |
| 2.4 | 1.1 | 0.9 | -8.6 | 2.1 | -1.1 | - | - | - | - | 6 |
| 2.2 | 0.9 | 0.7 | -8.9 | -3.1 | -1.3 | - | - | - | - | 7 |
| 2.8 | 0.8 | 0.9 | -8.8 | -2.1 | -1.2 | - | - | - | - | 8 |
| 1.6 | -0.1 | 0.0 | -1.8 | -4.4 | 1.0 | - | - | - | - | 9 |
| 1.1 | 0.2 | -0.4 | -1.8 | -4.1 | 1.1 | - | - | - | - | 10 |
| -0.1 | 0.2 | -0.6 | -1.8 | -4.4 | 0.9 | - | - | - | - | 11 |
| 0.3 | -0.3 | -1.0 | -1.8 | 0.2 | 0.7 | - | - | - | - | 12 |
| 0.5 | -0.1 | -0.6 | -1.9 | 0.1 | 1.2 | - | - | - | - | 2021 年 1 月 |
| 0.9 | -0.3 | -0.2 | -1.9 | 0.8 | 1.2 | - | - | - | - | 2 |
| 0.7 | -0.2 | -3.9 | 0.5 | 1.1 | 1.5 | - | - | - | - | 3 |
| | | | | | | | | | | 4 |

注2) 季節調整の方法は、センサス局法(X-12-ARIMA)を用いた。

注3) 季節調整値は、毎年12月確報結果公表時に、過去に遡って改定している。

第2表

中 分 類 指 数

| 中 分 類 | ウ エ イ ト | 2021年3月 | | 2021年4月 | | | | |
|---------------------------|------------------|------------------|------------------|---------|------------|------------------|------------------|-------|
| | | 前年同 月比 (%) | 前年同 月比 寄与度 | 指数 | 前月比 (%) | 前年同 月比 (%) | 前年同 月比 寄与度 | 寄与度差 |
| 総 合 | 10000 | -0.2 | | 101.4 | -0.2 | -0.6 | | |
| 生 鮮 食 品 を 除 く 総 合 | 9588 | -0.1 | -0.11 | 101.4 | -0.2 | -0.2 | -0.20 | -0.10 |
| 持家の帰属家賃を除く総合 | 8146 | -0.2 | -0.18 | 101.8 | -0.2 | -0.7 | -0.57 | -0.39 |
| 持家の帰属家賃及び 生鮮食品を除く総合 | 7734 | -0.2 | -0.12 | 101.8 | -0.2 | -0.3 | -0.22 | -0.10 |
| 生鮮食品及び エネルギーを除く総合 | 9038 | 0.3 | 0.30 | 102.1 | -0.3 | 0.0 | 0.04 | -0.26 |
| 食料（酒類を除く）及び エネルギーを除く総合 | 7063 | 0.4 | 0.30 | 101.2 | -0.4 | 0.0 | 0.03 | -0.27 |
| 食 料 | 2496 | -0.3 | -0.07 | 104.1 | -0.2 | -1.4 | -0.35 | -0.29 |
| 生 鮮 食 品 ¹⁾ | 412 | -1.5 | -0.06 | 100.7 | -0.9 | -8.0 | -0.35 | -0.29 |
| 生 鮮 食 品 を 除 く 食 料 | 2085 | 0.0 | -0.01 | 104.8 | -0.1 | 0.0 | 0.00 | 0.00 |
| 穀 類 | 177 | -1.5 | -0.03 | 103.8 | 0.0 | -1.5 | -0.03 | 0.00 |
| 魚 介 類 | 191 | -1.7 | -0.04 | 110.2 | 1.1 | -1.2 | -0.03 | 0.01 |
| 生 鮮 魚 介 | 114 | -2.6 | -0.03 | 108.0 | 1.3 | -2.8 | -0.03 | 0.00 |
| 肉 類 | 203 | 1.9 | 0.04 | 106.4 | 0.2 | 2.2 | 0.05 | 0.01 |
| 乳 卵 類 | 112 | 0.5 | 0.01 | 102.9 | 0.6 | 1.2 | 0.01 | 0.01 |
| 野 菜 ・ 海 藻 | 294 | 0.0 | 0.00 | 99.6 | 1.1 | -7.1 | -0.22 | -0.22 |
| 生 鮮 野 菜 | 204 | -0.3 | 0.00 | 95.9 | 1.5 | -10.5 | -0.22 | -0.22 |
| 果 物 | 103 | -2.5 | -0.03 | 102.5 | -7.0 | -8.2 | -0.09 | -0.06 |
| 生 鮮 果 物 | 94 | -2.4 | -0.03 | 102.2 | -7.8 | -9.0 | -0.09 | -0.07 |
| 油 脂 ・ 調 味 料 | 97 | 0.6 | 0.01 | 100.1 | 0.2 | 0.2 | 0.00 | 0.00 |
| 菓 子 類 | 212 | 0.1 | 0.00 | 107.7 | -0.1 | 0.7 | 0.02 | 0.01 |
| 調 理 食 品 | 298 | -1.2 | -0.04 | 103.2 | 0.1 | -1.2 | -0.04 | 0.00 |
| 飲 料 | 130 | 1.0 | 0.01 | 99.7 | -1.7 | -0.4 | -0.01 | -0.02 |
| 酒 類 | 110 | -0.5 | -0.01 | 100.8 | -0.7 | -1.0 | -0.01 | -0.01 |
| 外 食 | 570 | 0.0 | 0.00 | 105.7 | -0.3 | -0.2 | -0.01 | -0.01 |
| 住 居 | 2595 | 0.6 | 0.15 | 100.8 | -0.1 | 0.5 | 0.13 | -0.01 |
| 持家の帰属家賃を除く住居 | 741 | 1.8 | 0.13 | 103.0 | -0.2 | 1.6 | 0.12 | -0.01 |
| 家 賃 | 2348 | 0.1 | 0.02 | 99.9 | 0.0 | 0.1 | 0.02 | 0.00 |
| 持家の帰属家賃を除く家賃 | 494 | 0.0 | 0.00 | 100.0 | 0.0 | 0.0 | 0.00 | 0.00 |
| 設 備 修 繕 ・ 維 持 | 247 | 5.1 | 0.13 | 108.9 | -0.5 | 4.5 | 0.11 | -0.02 |
| 光 熱 ・ 水 道 | 625 | -7.1 | -0.42 | 91.6 | 1.8 | -5.5 | -0.33 | 0.09 |
| 電 気 代 | 290 | -9.2 | -0.26 | 91.6 | 2.0 | -7.5 | -0.21 | 0.05 |
| ガ ス 代 | 188 | -9.7 | -0.16 | 83.3 | 3.1 | -7.1 | -0.12 | 0.04 |
| 他 の 光 熱 | 5 | -2.4 | 0.00 | 112.1 | 0.4 | 4.0 | 0.00 | 0.00 |
| 上 下 水 道 料 | 142 | 0.0 | 0.00 | 101.9 | 0.0 | 0.0 | 0.00 | 0.00 |
| 家 具 ・ 家 事 用 品 | 302 | 3.6 | 0.11 | 107.4 | 0.9 | 4.4 | 0.13 | 0.02 |
| 家 庭 用 耐 久 財 | 93 | 7.0 | 0.07 | 111.7 | 0.6 | 7.2 | 0.07 | 0.00 |
| 室 内 装 備 品 | 24 | 0.4 | 0.00 | 97.6 | 0.4 | 0.8 | 0.00 | 0.00 |
| 寝 具 類 | 23 | 0.3 | 0.00 | 110.2 | 3.7 | 2.8 | 0.01 | 0.01 |
| 家 事 雑 貨 | 66 | 3.4 | 0.02 | 109.6 | 0.3 | 3.9 | 0.03 | 0.00 |
| 家 事 用 消 耗 品 | 71 | 2.7 | 0.02 | 103.5 | 1.4 | 4.5 | 0.03 | 0.01 |
| 家 事 サ ー ビ ス | 25 | 0.0 | 0.00 | 103.8 | 0.0 | 0.0 | 0.00 | 0.00 |

注) 原数値を掲載

1) 生鮮魚介、生鮮野菜及び生鮮果物

(東京都区部)

2015年=100

| 中 分 類 | ウ エ イ ト | 2021年3月 | | 2021年4月 | | | | |
|-------------------------|------------------|------------------|------------------|---------|------------|------------------|------------------|-------|
| | | 前年同 月比 (%) | 前年同 月比 寄与度 | 指数 | 前月比 (%) | 前年同 月比 (%) | 前年同 月比 寄与度 | 寄与度差 |
| 被 服 及 び 履 物 | 463 | 0.9 | 0.04 | 106.2 | 1.4 | 0.7 | 0.03 | -0.01 |
| 衣 料 | 215 | 1.0 | 0.02 | 104.6 | -0.7 | 0.5 | 0.01 | -0.01 |
| 和 服 | 7 | -3.2 | 0.00 | 99.7 | 0.1 | -3.0 | 0.00 | 0.00 |
| 洋 服 | 208 | 1.1 | 0.02 | 104.8 | -0.8 | 0.7 | 0.01 | -0.01 |
| シャツ・セーター・下着類 | 123 | 2.6 | 0.03 | 110.7 | 6.3 | 2.1 | 0.03 | -0.01 |
| シャツ・セーター類 | 89 | 3.9 | 0.03 | 111.9 | 8.9 | 2.8 | 0.03 | -0.01 |
| 下 着 類 | 34 | -0.4 | 0.00 | 107.8 | -0.3 | 0.0 | 0.00 | 0.00 |
| 履 物 類 | 60 | -3.1 | -0.02 | 103.7 | 0.7 | -2.2 | -0.01 | 0.01 |
| 他 の 被 服 | 36 | 2.4 | 0.01 | 104.6 | 0.2 | 3.0 | 0.01 | 0.00 |
| 被服関連サービス | 29 | -0.1 | 0.00 | 106.5 | -0.2 | -0.3 | 0.00 | 0.00 |
| 保 健 医 療 | 420 | -0.3 | -0.01 | 104.8 | -0.1 | -0.2 | -0.01 | 0.00 |
| 医薬品・健康保持用摂取品 | 108 | 0.6 | 0.01 | 100.1 | 0.3 | 0.5 | 0.01 | 0.00 |
| 保健医療用品・器具 | 60 | -0.3 | 0.00 | 106.1 | -0.6 | -1.4 | -0.01 | -0.01 |
| 保健医療サービス | 252 | -0.6 | -0.02 | 106.4 | -0.2 | -0.2 | -0.01 | 0.01 |
| 交 通 ・ 通 信 | 1038 | -0.2 | -0.03 | 94.1 | -4.8 | -3.9 | -0.39 | -0.37 |
| 交 通 | 293 | -0.3 | -0.01 | 101.1 | -0.8 | 0.1 | 0.00 | 0.01 |
| 自動車等関係費 | 402 | -0.3 | -0.01 | 104.0 | 0.0 | 1.5 | 0.06 | 0.07 |
| 通 信 | 342 | -0.1 | 0.00 | 76.7 | -15.2 | -15.0 | -0.46 | -0.45 |
| 教 育 | 494 | -1.9 | -0.09 | 94.9 | 1.1 | 0.5 | 0.02 | 0.12 |
| 授業料等 | 385 | -3.5 | -0.12 | 90.8 | 1.0 | 0.4 | 0.01 | 0.14 |
| 教科書・学習参考教材 | 7 | 0.7 | 0.00 | 102.9 | 0.0 | 0.0 | 0.00 | 0.00 |
| 補習教 育 | 102 | 3.0 | 0.03 | 109.9 | 1.2 | 1.0 | 0.01 | -0.02 |
| 教 養 娛 楽 | 1045 | 0.8 | 0.09 | 106.9 | 0.9 | 1.1 | 0.12 | 0.03 |
| 教養娯楽用耐久財 | 60 | -2.3 | -0.01 | 97.4 | -0.4 | -1.7 | -0.01 | 0.00 |
| 教養娯楽用 品 | 182 | -0.4 | -0.01 | 104.3 | -0.9 | -0.5 | -0.01 | 0.00 |
| 書籍・他の印刷物 | 122 | 0.5 | 0.01 | 106.9 | 0.3 | 0.7 | 0.01 | 0.00 |
| 教養娯楽サービス | 681 | 1.5 | 0.10 | 108.4 | 1.7 | 1.9 | 0.13 | 0.03 |
| 諸 雑 費 | 522 | 1.2 | 0.06 | 102.4 | 0.3 | 1.5 | 0.08 | 0.02 |
| 理美容サービス | 119 | 0.0 | 0.00 | 104.9 | 0.1 | 0.1 | 0.00 | 0.00 |
| 理美容用品 | 139 | -0.1 | 0.00 | 100.5 | 0.8 | 0.8 | 0.01 | 0.01 |
| 身の回り用品 | 84 | 0.3 | 0.00 | 106.9 | 0.5 | 0.8 | 0.01 | 0.00 |
| たばこ | 31 | 9.6 | 0.03 | 124.4 | 0.0 | 9.6 | 0.03 | 0.00 |
| 他の諸雑費 | 149 | 1.8 | 0.03 | 95.2 | 0.0 | 1.8 | 0.03 | 0.00 |
| << 別掲 >> | | | | | | | | |
| エ ネ ル ギ ー ²⁾ | 550 | -7.8 | -0.41 | 91.3 | 2.4 | -4.7 | -0.24 | 0.16 |
| 教育関係費 | 565 | -1.6 | -0.09 | 96.5 | 0.8 | 0.3 | 0.02 | 0.10 |
| 教養娯楽関係費 | 1198 | 0.6 | 0.08 | 105.7 | 0.6 | 1.0 | 0.12 | 0.04 |
| 情報通信関係費 | 397 | 0.6 | 0.02 | 83.3 | -11.8 | -11.5 | -0.42 | -0.44 |

2) 電気代, 都市ガス代, プロパンガス, 灯油及びガソリン

8 東京都区部

第3-1表

総合・前年同月比の推移

(東京都区部)

(%)

| | 1月 | 2月 | 3月 | 4月 | 5月 | 6月 | 7月 | 8月 | 9月 | 10月 | 11月 | 12月 | 年 | 年度 |
|-------|------|------|------|--------|------|------|------|------|------|------|------|------|------|------|
| 1971年 | 6.2 | 5.6 | 4.6 | 5.4 | 5.9 | 7.2 | 7.2 | 6.7 | 8.6 | 6.4 | 5.8 | 4.9 | 6.2 | 6.0 |
| 1972 | 4.2 | 4.7 | 5.4 | 5.0 | 6.0 | 5.1 | 5.9 | 7.6 | 4.9 | 5.0 | 5.9 | 7.0 | 5.6 | 6.5 |
| 1973 | 8.0 | 8.5 | 10.0 | 10.5 | 11.5 | 11.6 | 12.1 | 12.1 | 13.6 | 12.8 | 13.8 | 15.7 | 11.8 | 14.7 |
| 1974 | 19.0 | 21.6 | 20.1 | 21.8 | 19.9 | 20.2 | 21.5 | 21.4 | 20.7 | 24.0 | 23.7 | 21.0 | 21.2 | 19.7 |
| 1975 | 16.9 | 13.9 | 14.0 | 13.6 | 14.7 | 14.1 | 12.0 | 10.9 | 11.0 | 10.2 | 8.8 | 8.1 | 12.2 | 11.1 |
| 1976 | 9.7 | 10.5 | 9.9 | 10.1 | 9.5 | 9.4 | 9.8 | 9.0 | 9.3 | 8.7 | 9.5 | 10.6 | 9.6 | 9.5 |
| 1977 | 9.5 | 9.2 | 9.1 | 8.4 | 9.2 | 8.9 | 8.2 | 9.6 | 8.3 | 8.0 | 6.6 | 5.5 | 8.4 | 7.3 |
| 1978 | 5.0 | 5.0 | 5.6 | 5.3 | 5.0 | 4.5 | 5.4 | 5.0 | 4.9 | 4.5 | 4.3 | 4.5 | 4.9 | 4.5 |
| 1979 | 4.2 | 3.0 | 3.0 | 3.0 | 3.1 | 3.9 | 4.2 | 2.9 | 2.9 | 4.2 | 4.9 | 5.2 | 3.8 | 4.5 |
| 1980 | 6.1 | 7.2 | 6.9 | 7.3 | 7.3 | 7.7 | 6.8 | 8.0 | 8.1 | 6.7 | 7.3 | 6.5 | 7.1 | 7.0 |
| 1981 | 6.5 | 6.3 | 6.1 | 4.6 | 4.8 | 4.8 | 4.3 | 3.7 | 3.8 | 3.9 | 3.9 | 4.3 | 4.7 | 4.0 |
| 1982 | 3.4 | 3.3 | 3.2 | 3.6 | 2.7 | 2.5 | 2.1 | 3.9 | 3.8 | 3.7 | 2.4 | 2.4 | 3.1 | 2.8 |
| 1983 | 2.6 | 2.3 | 2.4 | 2.0 | 2.7 | 1.9 | 2.5 | 1.4 | 0.9 | 1.6 | 2.6 | 1.9 | 2.1 | 2.2 |
| 1984 | 2.1 | 3.4 | 3.1 | 2.9 | 2.5 | 2.2 | 2.5 | 2.1 | 2.5 | 2.2 | 2.1 | 2.9 | 2.5 | 2.3 |
| 1985 | 3.2 | 1.7 | 2.0 | 2.2 | 1.9 | 2.8 | 2.9 | 2.7 | 2.3 | 2.8 | 2.5 | 2.3 | 2.4 | 2.3 |
| 1986 | 1.7 | 2.1 | 1.5 | 1.3 | 1.5 | 0.8 | 0.2 | 0.4 | 0.6 | 0.0 | 0.3 | 0.1 | 0.9 | 0.3 |
| 1987 | -0.6 | -0.7 | -0.3 | 0.3 | 0.1 | 0.8 | 0.4 | 0.8 | 1.0 | 1.0 | 1.0 | 1.2 | 0.4 | 0.9 |
| 1988 | 1.2 | 1.2 | 1.2 | 0.7 | 0.6 | 0.4 | 0.8 | 0.8 | 1.0 | 1.7 | 1.7 | 1.3 | 1.0 | 1.1 |
| 1989 | 1.5 | 1.4 | 1.7 | 2.7 | 3.3 | 3.4 | 3.3 | 2.9 | 3.0 | 3.1 | 2.6 | 3.0 | 2.7 | 3.2 |
| 1990 | 3.4 | 3.8 | 3.5 | 2.8 | 2.7 | 2.3 | 2.5 | 3.0 | 2.8 | 3.1 | 3.8 | 3.7 | 3.0 | 3.2 |
| 1991 | 3.9 | 3.3 | 3.4 | 3.0 | 3.0 | 3.3 | 3.4 | 3.5 | 3.0 | 3.2 | 3.6 | 3.0 | 3.3 | 3.0 |
| 1992 | 2.1 | 2.2 | 2.1 | 2.8 | 2.3 | 2.5 | 2.0 | 1.8 | 2.2 | 1.1 | 0.6 | 1.0 | 1.9 | 1.6 |
| 1993 | 1.0 | 1.2 | 1.2 | 0.9 | 1.1 | 0.9 | 1.6 | 1.8 | 1.3 | 1.3 | 0.9 | 1.3 | 1.2 | 1.2 |
| 1994 | 1.4 | 1.4 | 1.3 | 0.8 | 0.6 | 0.5 | -0.3 | -0.1 | 0.2 | 0.8 | 1.1 | 0.5 | 0.7 | 0.4 |
| 1995 | 0.5 | 0.0 | -0.4 | -0.2 | -0.1 | 0.0 | -0.1 | -0.4 | 0.0 | -0.9 | -0.9 | -0.5 | -0.3 | -0.4 |
| 1996 | -0.5 | -0.3 | -0.2 | 0.2 | 0.1 | -0.1 | 0.4 | 0.0 | -0.4 | 0.0 | 0.1 | 0.2 | 0.0 | 0.1 |
| 1997 | 0.0 | 0.0 | 0.0 | 1.2 | 1.4 | 1.8 | 1.4 | 1.6 | 2.2 | 2.4 | 2.0 | 1.8 | 1.3 | 1.8 |
| 1998 | 2.0 | 2.0 | 2.2 | 0.7 | 0.8 | 0.4 | 0.0 | -0.1 | -0.1 | 0.4 | 1.0 | 0.8 | 0.8 | 0.3 |
| 1999 | 0.1 | -0.2 | -0.4 | -0.2 | -0.6 | -0.4 | -0.1 | 0.3 | -0.1 | -0.9 | -1.3 | -1.4 | -0.4 | -0.6 |
| 2000 | -1.0 | -0.8 | -0.7 | -0.9 | -0.9 | -1.2 | -0.9 | -1.3 | -1.4 | -1.2 | -1.0 | -0.6 | -1.0 | -0.9 |
| 2001 | -0.7 | -0.9 | -1.3 | -1.3 | -1.1 | -1.1 | -1.1 | -1.0 | -1.2 | -1.1 | -1.3 | -1.5 | -1.1 | -1.3 |
| 2002 | -1.7 | -1.7 | -1.2 | -1.3 | -1.2 | -0.9 | -0.9 | -0.9 | -0.8 | -0.8 | -0.3 | -0.3 | -1.0 | -0.7 |
| 2003 | -0.3 | -0.2 | -0.3 | -0.2 | -0.3 | -0.3 | -0.5 | -0.6 | -0.4 | -0.3 | -0.7 | -0.4 | -0.4 | -0.4 |
| 2004 | -0.5 | -0.2 | -0.1 | -0.3 | -0.3 | -0.1 | -0.2 | -0.2 | -0.2 | 0.3 | 0.6 | 0.0 | -0.1 | -0.1 |
| 2005 | -0.3 | -0.4 | -0.4 | -0.4 | -0.2 | -0.7 | -0.3 | -0.5 | -0.6 | -1.0 | -1.0 | -0.5 | -0.5 | -0.4 |
| 2006 | -0.3 | -0.3 | -0.4 | -0.1 | 0.0 | 0.3 | 0.2 | 0.8 | 0.5 | 0.4 | 0.2 | 0.3 | 0.1 | 0.3 |
| 2007 | 0.1 | 0.0 | 0.1 | 0.1 | 0.0 | -0.2 | -0.1 | -0.3 | -0.1 | 0.1 | 0.3 | 0.4 | 0.1 | 0.1 |
| 2008 | 0.3 | 0.4 | 0.6 | 0.6 | 0.9 | 1.5 | 1.6 | 1.3 | 1.4 | 1.2 | 1.1 | 0.8 | 1.0 | 1.0 |
| 2009 | 0.5 | 0.5 | 0.2 | -0.1 | -0.8 | -1.5 | -1.8 | -1.7 | -2.1 | -2.4 | -2.2 | -2.2 | -1.2 | -1.7 |
| 2010 | -2.1 | -1.8 | -1.7 | -1.5 | -1.4 | -1.0 | -1.2 | -1.0 | -0.6 | 0.3 | 0.2 | -0.1 | -1.0 | -0.6 |
| 2011 | -0.5 | -0.5 | -0.7 | -0.7 | -0.6 | -0.6 | 0.1 | -0.2 | -0.3 | -0.5 | -0.9 | -0.4 | -0.5 | -0.4 |
| 2012 | -0.2 | -0.2 | -0.1 | -0.3 | -0.5 | -0.6 | -0.8 | -0.7 | -0.7 | -0.8 | -0.5 | -0.6 | -0.5 | -0.7 |
| 2013 | -0.5 | -0.9 | -1.0 | -0.6 | -0.2 | 0.0 | 0.4 | 0.5 | 0.5 | 0.6 | 1.0 | 1.0 | 0.1 | 0.5 |
| 2014 | 0.7 | 1.1 | 1.3 | 2.9 | 3.1 | 3.0 | 2.8 | 2.8 | 2.8 | 2.5 | 2.1 | 2.2 | 2.3 | 2.6 |
| 2015 | 2.3 | 2.3 | 2.3 | 0.7 | 0.5 | 0.3 | 0.1 | 0.1 | -0.1 | 0.1 | 0.1 | 0.1 | 0.7 | 0.1 |
| 2016 | -0.2 | 0.2 | 0.1 | -0.3 | -0.5 | -0.4 | -0.4 | -0.5 | -0.5 | 0.1 | 0.5 | 0.0 | -0.2 | -0.2 |
| 2017 | 0.1 | -0.3 | -0.4 | -0.1 | 0.1 | 0.1 | 0.2 | 0.5 | 0.5 | -0.1 | 0.3 | 1.0 | 0.1 | 0.5 |
| 2018 | 1.3 | 1.4 | 1.0 | 0.5 | 0.4 | 0.6 | 0.9 | 1.2 | 1.2 | 1.5 | 0.8 | 0.4 | 0.9 | 0.8 |
| 2019 | 0.5 | 0.6 | 0.9 | 1.3 | 1.1 | 1.1 | 0.9 | 0.6 | 0.4 | 0.4 | 0.8 | 1.0 | 0.8 | 0.8 |
| 2020 | 0.6 | 0.4 | 0.4 | 0.2 | 0.4 | 0.3 | 0.6 | 0.3 | 0.2 | -0.3 | -0.8 | -1.2 | 0.1 | -0.1 |
| 2021 | -0.5 | -0.3 | -0.2 | P -0.6 | | | | | | | | | | |

注1) 「P」は速報値

注2) 原数値を掲載。前年同月比、前年比及び前年度比は各基準年の公表値による。

第3-2表

生鮮食品を除く総合・前年同月比の推移

(東京都区部)

| | 1月 | 2月 | 3月 | 4月 | 5月 | 6月 | 7月 | 8月 | 9月 | 10月 | 11月 | 12月 | 年 | 年度 |
|-------|------|------|------|--------|------|------|------|------|------|------|------|------|------|------|
| 1971年 | 6.1 | 5.6 | 5.9 | 6.1 | 6.9 | 7.9 | 7.5 | 7.1 | 7.2 | 6.3 | 6.0 | 5.8 | 6.5 | 6.5 |
| 1972 | 5.6 | 6.1 | 6.3 | 5.8 | 5.9 | 5.9 | 6.3 | 7.1 | 6.4 | 6.8 | 7.2 | 7.6 | 6.4 | 7.2 |
| 1973 | 8.0 | 8.7 | 9.8 | 10.1 | 11.0 | 11.3 | 11.2 | 11.3 | 12.5 | 12.5 | 13.3 | 15.0 | 11.3 | 13.7 |
| 1974 | 17.8 | 19.5 | 19.0 | 19.8 | 19.8 | 19.7 | 20.5 | 20.3 | 20.3 | 23.3 | 23.1 | 21.0 | 20.4 | 19.6 |
| 1975 | 17.9 | 15.2 | 15.0 | 15.2 | 14.2 | 13.6 | 12.4 | 11.9 | 12.3 | 9.3 | 8.2 | 7.8 | 12.6 | 11.0 |
| 1976 | 9.2 | 9.7 | 9.4 | 9.0 | 8.8 | 8.7 | 9.0 | 8.6 | 8.6 | 9.3 | 9.7 | 10.6 | 9.2 | 9.0 |
| 1977 | 9.2 | 8.8 | 8.5 | 8.4 | 9.0 | 9.0 | 8.9 | 8.9 | 8.2 | 7.7 | 7.3 | 6.1 | 8.3 | 7.7 |
| 1978 | 6.0 | 6.2 | 6.4 | 6.1 | 5.6 | 4.8 | 4.9 | 4.9 | 4.4 | 3.9 | 3.8 | 4.0 | 5.1 | 4.4 |
| 1979 | 4.0 | 3.4 | 3.4 | 3.3 | 3.2 | 3.9 | 3.5 | 3.5 | 4.0 | 4.1 | 4.2 | 4.2 | 3.7 | 4.0 |
| 1980 | 4.6 | 4.9 | 5.0 | 6.8 | 7.8 | 8.1 | 8.0 | 8.2 | 7.6 | 7.9 | 7.9 | 7.8 | 7.1 | 7.5 |
| 1981 | 6.9 | 6.7 | 6.4 | 4.1 | 4.3 | 3.9 | 3.9 | 3.7 | 3.9 | 3.8 | 4.1 | 4.0 | 4.7 | 4.0 |
| 1982 | 4.1 | 3.9 | 3.8 | 4.2 | 3.2 | 3.4 | 3.0 | 3.3 | 3.2 | 3.1 | 2.5 | 2.7 | 3.3 | 2.9 |
| 1983 | 2.5 | 2.3 | 2.2 | 2.0 | 2.0 | 1.7 | 2.0 | 1.7 | 1.8 | 1.8 | 2.5 | 2.0 | 2.0 | 2.1 |
| 1984 | 2.1 | 2.7 | 2.6 | 2.6 | 2.8 | 2.3 | 2.3 | 2.6 | 2.5 | 2.4 | 2.3 | 2.6 | 2.4 | 2.4 |
| 1985 | 2.6 | 2.4 | 2.7 | 2.5 | 1.9 | 2.6 | 2.7 | 3.0 | 2.2 | 2.0 | 1.8 | 1.8 | 2.4 | 2.2 |
| 1986 | 1.8 | 1.8 | 1.6 | 1.4 | 1.7 | 1.0 | 0.9 | 0.8 | 0.7 | 0.7 | 0.4 | 0.3 | 1.1 | 0.7 |
| 1987 | 0.1 | 0.2 | 0.2 | 0.3 | 0.0 | 0.7 | 0.6 | 0.7 | 0.7 | 0.6 | 0.8 | 0.9 | 0.5 | 0.7 |
| 1988 | 0.9 | 0.9 | 0.8 | 0.7 | 0.7 | 0.6 | 0.6 | 0.6 | 0.7 | 0.9 | 1.1 | 1.1 | 0.8 | 0.9 |
| 1989 | 1.2 | 1.3 | 1.7 | 2.8 | 3.2 | 3.1 | 3.2 | 3.1 | 3.4 | 3.4 | 3.3 | 3.2 | 2.7 | 3.2 |
| 1990 | 3.3 | 3.1 | 3.0 | 2.3 | 2.1 | 2.2 | 2.4 | 2.5 | 2.4 | 2.6 | 2.9 | 3.1 | 2.7 | 2.7 |
| 1991 | 3.0 | 3.2 | 3.1 | 2.7 | 2.8 | 3.0 | 3.1 | 3.1 | 3.0 | 2.7 | 2.5 | 2.5 | 2.9 | 2.7 |
| 1992 | 2.4 | 2.5 | 2.6 | 2.9 | 2.6 | 2.6 | 2.2 | 2.4 | 2.4 | 2.3 | 2.1 | 1.9 | 2.4 | 2.2 |
| 1993 | 1.5 | 1.5 | 1.5 | 1.3 | 1.5 | 1.3 | 1.4 | 1.1 | 1.0 | 1.2 | 1.1 | 1.1 | 1.3 | 1.1 |
| 1994 | 1.1 | 1.0 | 0.9 | 0.7 | 0.7 | 0.8 | 0.6 | 0.7 | 0.5 | 0.5 | 0.5 | 0.3 | 0.7 | 0.6 |
| 1995 | 0.3 | 0.3 | 0.2 | 0.1 | -0.2 | -0.4 | -0.4 | -0.5 | 0.1 | -0.2 | -0.1 | 0.0 | -0.1 | -0.1 |
| 1996 | -0.1 | 0.0 | 0.0 | 0.0 | 0.0 | 0.1 | 0.2 | 0.0 | -0.3 | -0.1 | -0.1 | -0.1 | 0.0 | 0.0 |
| 1997 | 0.1 | 0.1 | 0.1 | 1.4 | 1.6 | 1.6 | 1.6 | 1.8 | 2.3 | 2.2 | 2.2 | 2.2 | 1.4 | 1.8 |
| 1998 | 1.9 | 1.7 | 1.7 | 0.5 | 0.3 | 0.3 | 0.1 | 0.1 | -0.3 | -0.2 | -0.2 | -0.1 | 0.5 | 0.0 |
| 1999 | -0.1 | -0.1 | -0.2 | -0.2 | -0.2 | -0.1 | -0.1 | -0.1 | 0.0 | -0.2 | -0.3 | -0.4 | -0.2 | -0.2 |
| 2000 | -0.5 | -0.4 | -0.4 | -0.5 | -0.4 | -0.9 | -0.7 | -0.8 | -1.0 | -1.0 | -0.9 | -1.0 | -0.7 | -0.8 |
| 2001 | -1.2 | -1.4 | -1.5 | -1.4 | -1.4 | -1.1 | -1.1 | -1.2 | -1.2 | -1.0 | -1.0 | -1.0 | -1.2 | -1.1 |
| 2002 | -1.2 | -0.9 | -0.7 | -1.1 | -1.1 | -1.0 | -1.0 | -0.9 | -0.9 | -0.8 | -0.7 | -0.7 | -0.9 | -0.9 |
| 2003 | -0.6 | -0.7 | -0.7 | -0.4 | -0.4 | -0.4 | -0.4 | -0.3 | -0.3 | -0.1 | -0.2 | -0.1 | -0.4 | -0.3 |
| 2004 | -0.3 | -0.2 | -0.1 | -0.1 | -0.1 | -0.1 | -0.1 | -0.2 | -0.1 | -0.3 | -0.3 | -0.4 | -0.2 | -0.2 |
| 2005 | -0.5 | -0.5 | -0.5 | -0.5 | -0.4 | -0.4 | -0.4 | -0.3 | -0.4 | -0.3 | -0.3 | -0.2 | -0.4 | -0.2 |
| 2006 | -0.4 | -0.2 | -0.1 | -0.1 | -0.1 | 0.0 | 0.0 | 0.0 | 0.0 | 0.1 | 0.2 | 0.2 | 0.0 | 0.0 |
| 2007 | 0.2 | 0.0 | -0.1 | 0.0 | 0.0 | -0.1 | -0.1 | 0.0 | -0.1 | 0.0 | 0.1 | 0.3 | 0.0 | 0.1 |
| 2008 | 0.4 | 0.4 | 0.6 | 0.7 | 0.9 | 1.3 | 1.6 | 1.5 | 1.7 | 1.5 | 1.1 | 0.8 | 1.0 | 1.1 |
| 2009 | 0.5 | 0.6 | 0.4 | 0.0 | -0.7 | -1.3 | -1.7 | -1.9 | -2.1 | -2.2 | -1.9 | -1.9 | -1.0 | -1.6 |
| 2010 | -2.0 | -1.8 | -1.8 | -1.9 | -1.5 | -1.3 | -1.3 | -1.1 | -1.0 | -0.5 | -0.5 | -0.4 | -1.2 | -0.9 |
| 2011 | -0.8 | -0.8 | -0.8 | -0.5 | -0.4 | -0.4 | -0.1 | -0.2 | -0.1 | -0.4 | -0.5 | -0.3 | -0.4 | -0.3 |
| 2012 | -0.4 | -0.3 | -0.3 | -0.5 | -0.8 | -0.6 | -0.6 | -0.5 | -0.4 | -0.4 | -0.5 | -0.6 | -0.5 | -0.6 |
| 2013 | -0.5 | -0.6 | -0.5 | -0.3 | 0.1 | 0.2 | 0.3 | 0.4 | 0.2 | 0.3 | 0.6 | 0.7 | 0.1 | 0.4 |
| 2014 | 0.7 | 0.9 | 1.0 | 2.7 | 2.8 | 2.8 | 2.7 | 2.7 | 2.6 | 2.6 | 2.4 | 2.3 | 2.2 | 2.5 |
| 2015 | 2.2 | 2.2 | 2.2 | 0.4 | 0.2 | 0.1 | -0.1 | -0.1 | -0.2 | -0.2 | 0.0 | 0.1 | 0.6 | 0.0 |
| 2016 | -0.1 | 0.0 | -0.1 | -0.3 | -0.4 | -0.3 | -0.4 | -0.4 | -0.5 | -0.4 | -0.4 | -0.6 | -0.3 | -0.4 |
| 2017 | -0.3 | -0.3 | -0.4 | -0.1 | 0.1 | 0.0 | 0.2 | 0.4 | 0.5 | 0.6 | 0.6 | 0.8 | 0.2 | 0.4 |
| 2018 | 0.7 | 0.9 | 0.8 | 0.6 | 0.5 | 0.7 | 0.8 | 0.9 | 1.0 | 1.0 | 1.0 | 0.9 | 0.8 | 0.9 |
| 2019 | 1.1 | 1.1 | 1.1 | 1.3 | 1.1 | 0.9 | 0.9 | 0.7 | 0.5 | 0.5 | 0.6 | 0.8 | 0.9 | 0.7 |
| 2020 | 0.7 | 0.5 | 0.4 | -0.1 | 0.2 | 0.2 | 0.4 | -0.3 | -0.2 | -0.5 | -0.7 | -0.9 | 0.0 | -0.2 |
| 2021 | -0.5 | -0.3 | -0.1 | P -0.2 | | | | | | | | | | |

注1) 「P」は速報値

注2) 原数値を掲載。前年同月比、前年比及び前年度比は各基準年の公表値による。

第3-3表 生鮮食品及びエネルギーを除く総合・前年同月比の推移

(東京都区部)

| | 1月 | 2月 | 3月 | 4月 | 5月 | 6月 | 7月 | 8月 | 9月 | 10月 | 11月 | 12月 | 年 | 年度 |
|-------|------|------|------|-------|------|------|------|------|------|------|------|------|------|------|
| 1971年 | 6.1 | 5.9 | 6.0 | 6.7 | 6.9 | 8.0 | 7.7 | 7.3 | 7.2 | 6.5 | 6.4 | 6.1 | 6.7 | 6.7 |
| 1972 | 5.8 | 6.3 | 6.3 | 5.8 | 6.3 | 6.2 | 6.7 | 7.2 | 6.5 | 6.8 | 7.0 | 7.5 | 6.6 | 7.2 |
| 1973 | 8.0 | 8.5 | 9.8 | 10.2 | 10.8 | 11.2 | 11.4 | 11.6 | 12.8 | 12.7 | 13.5 | 15.1 | 11.3 | 14.0 |
| 1974 | 18.1 | 20.1 | 19.2 | 19.8 | 20.3 | 19.4 | 20.1 | 19.8 | 19.2 | 22.6 | 22.4 | 20.3 | 20.1 | 19.0 |
| 1975 | 16.9 | 14.2 | 13.9 | 14.8 | 13.7 | 13.9 | 12.9 | 12.3 | 12.7 | 9.6 | 8.8 | 8.3 | 12.6 | 11.3 |
| 1976 | 9.7 | 10.1 | 10.0 | 9.3 | 9.3 | 9.1 | 9.1 | 8.9 | 8.7 | 9.0 | 9.4 | 10.2 | 9.4 | 9.0 |
| 1977 | 8.8 | 8.2 | 8.0 | 8.1 | 8.7 | 8.8 | 8.8 | 8.8 | 8.2 | 8.2 | 7.5 | 6.6 | 8.2 | 7.8 |
| 1978 | 6.4 | 6.7 | 6.8 | 6.4 | 5.8 | 5.1 | 5.2 | 5.1 | 4.8 | 4.7 | 4.5 | 4.8 | 5.5 | 4.9 |
| 1979 | 4.7 | 3.9 | 4.1 | 3.5 | 3.4 | 3.9 | 3.5 | 3.4 | 3.8 | 3.5 | 3.6 | 3.4 | 3.7 | 3.7 |
| 1980 | 3.8 | 4.3 | 4.2 | 5.0 | 5.9 | 6.2 | 6.2 | 6.6 | 6.0 | 6.2 | 6.4 | 6.3 | 5.6 | 6.0 |
| 1981 | 5.8 | 5.8 | 5.4 | 4.6 | 4.5 | 4.3 | 4.0 | 3.8 | 3.9 | 3.9 | 4.2 | 4.1 | 4.5 | 4.0 |
| 1982 | 4.0 | 3.8 | 3.7 | 4.2 | 3.3 | 3.3 | 3.1 | 3.5 | 3.4 | 3.1 | 2.5 | 2.8 | 3.3 | 3.0 |
| 1983 | 2.6 | 2.4 | 2.3 | 2.2 | 2.3 | 1.9 | 2.3 | 2.0 | 2.1 | 2.3 | 2.8 | 2.4 | 2.4 | 2.4 |
| 1984 | 2.5 | 2.9 | 3.0 | 2.8 | 3.0 | 2.6 | 2.4 | 2.6 | 2.7 | 2.6 | 2.4 | 2.8 | 2.6 | 2.7 |
| 1985 | 3.0 | 2.6 | 2.8 | 2.7 | 2.3 | 2.6 | 2.6 | 2.4 | 2.7 | 2.6 | 2.7 | 2.6 | 2.6 | 2.4 |
| 1986 | 2.0 | 2.0 | 1.8 | 1.6 | 2.0 | 1.8 | 1.7 | 1.6 | 1.6 | 1.5 | 1.2 | 1.2 | 1.7 | 1.5 |
| 1987 | 1.2 | 1.2 | 1.2 | 1.2 | 0.8 | 1.0 | 0.9 | 1.0 | 0.9 | 0.8 | 1.0 | 1.1 | 1.0 | 0.9 |
| 1988 | 0.9 | 1.1 | 1.0 | 0.9 | 0.9 | 0.8 | 0.8 | 0.8 | 0.9 | 1.2 | 1.4 | 1.3 | 1.0 | 1.2 |
| 1989 | 1.4 | 1.4 | 1.7 | 3.1 | 3.5 | 3.4 | 3.5 | 3.4 | 3.7 | 3.6 | 3.4 | 3.3 | 2.9 | 3.4 |
| 1990 | 3.5 | 3.3 | 3.1 | 2.3 | 2.1 | 2.2 | 2.4 | 2.5 | 2.4 | 2.6 | 2.9 | 3.1 | 2.7 | 2.7 |
| 1991 | 3.0 | 3.2 | 3.1 | 2.8 | 2.9 | 3.1 | 3.2 | 3.2 | 3.0 | 2.8 | 2.7 | 2.7 | 3.0 | 2.9 |
| 1992 | 2.6 | 2.7 | 2.7 | 3.0 | 2.8 | 2.8 | 2.4 | 2.6 | 2.6 | 2.5 | 2.2 | 2.0 | 2.5 | 2.3 |
| 1993 | 1.6 | 1.6 | 1.6 | 1.4 | 1.5 | 1.3 | 1.4 | 1.1 | 1.0 | 1.3 | 1.2 | 1.2 | 1.4 | 1.2 |
| 1994 | 1.2 | 1.1 | 1.0 | 0.9 | 0.9 | 1.0 | 0.7 | 0.8 | 0.7 | 0.6 | 0.6 | 0.4 | 0.8 | 0.7 |
| 1995 | 0.4 | 0.4 | 0.3 | 0.1 | -0.2 | -0.4 | -0.4 | -0.5 | 0.2 | -0.1 | 0.0 | 0.1 | 0.0 | -0.1 |
| 1996 | 0.1 | 0.1 | 0.1 | 0.1 | 0.1 | 0.2 | 0.3 | 0.1 | -0.2 | 0.0 | 0.0 | -0.1 | 0.1 | 0.1 |
| 1997 | 0.0 | 0.0 | 0.0 | 1.3 | 1.5 | 1.5 | 1.4 | 1.6 | 2.2 | 2.1 | 2.1 | 2.2 | 1.3 | 1.7 |
| 1998 | 1.9 | 1.8 | 1.8 | 0.7 | 0.5 | 0.5 | 0.3 | 0.3 | -0.1 | 0.0 | 0.0 | 0.1 | 0.6 | 0.2 |
| 1999 | 0.1 | 0.0 | -0.1 | -0.1 | -0.1 | 0.0 | 0.1 | 0.1 | 0.1 | -0.2 | -0.3 | -0.4 | 0.0 | -0.1 |
| 2000 | -0.5 | -0.4 | -0.4 | -0.6 | -0.5 | -1.1 | -0.9 | -1.0 | -1.2 | -1.1 | -1.0 | -1.1 | -0.9 | -1.0 |
| 2001 | -1.4 | -1.5 | -1.7 | -1.5 | -1.5 | -1.2 | -1.1 | -1.2 | -1.2 | -1.1 | -1.1 | -1.1 | -1.3 | -1.1 |
| 2002 | -1.2 | -0.9 | -0.7 | -0.9 | -0.9 | -0.8 | -0.8 | -0.7 | -0.7 | -0.6 | -0.5 | -0.5 | -0.8 | -0.7 |
| 2003 | -0.5 | -0.6 | -0.6 | -0.5 | -0.5 | -0.5 | -0.5 | -0.4 | -0.4 | -0.2 | -0.3 | -0.2 | -0.4 | -0.4 |
| 2004 | -0.3 | -0.2 | -0.1 | -0.1 | -0.1 | -0.1 | -0.1 | -0.2 | -0.1 | -0.2 | -0.3 | -0.4 | -0.2 | -0.2 |
| 2005 | -0.5 | -0.5 | -0.5 | -0.5 | -0.4 | -0.4 | -0.4 | -0.3 | -0.4 | -0.5 | -0.4 | -0.3 | -0.4 | -0.3 |
| 2006 | -0.6 | -0.6 | -0.4 | -0.3 | -0.3 | -0.2 | -0.2 | -0.3 | -0.3 | -0.1 | 0.0 | 0.1 | -0.3 | -0.1 |
| 2007 | 0.1 | 0.1 | -0.1 | -0.1 | -0.1 | -0.2 | -0.2 | -0.1 | -0.1 | -0.1 | 0.0 | 0.1 | 0.0 | -0.1 |
| 2008 | 0.2 | 0.0 | 0.3 | 0.4 | 0.6 | 0.9 | 1.0 | 1.0 | 1.2 | 1.1 | 0.9 | 0.8 | 0.7 | 0.8 |
| 2009 | 0.4 | 0.5 | 0.2 | -0.2 | -0.4 | -0.8 | -0.9 | -1.1 | -1.4 | -1.5 | -1.4 | -1.6 | -0.7 | -1.2 |
| 2010 | -1.6 | -1.4 | -1.4 | -1.5 | -1.6 | -1.5 | -1.6 | -1.4 | -1.4 | -0.7 | -0.7 | -0.6 | -1.3 | -1.0 |
| 2011 | -1.0 | -0.9 | -0.9 | -0.7 | -0.6 | -0.6 | -0.3 | -0.5 | -0.4 | -0.8 | -1.0 | -0.9 | -0.7 | -0.7 |
| 2012 | -0.9 | -0.8 | -0.8 | -1.0 | -1.2 | -0.9 | -0.9 | -0.8 | -1.0 | -1.0 | -0.9 | -1.0 | -0.9 | -1.0 |
| 2013 | -0.9 | -1.0 | -0.9 | -0.7 | -0.4 | -0.4 | -0.4 | -0.3 | -0.2 | -0.1 | 0.2 | 0.4 | -0.4 | 0.0 |
| 2014 | 0.4 | 0.5 | 0.6 | 2.3 | 2.3 | 2.3 | 2.4 | 2.4 | 2.4 | 2.4 | 2.2 | 2.1 | 1.9 | 2.3 |
| 2015 | 2.1 | 2.1 | 2.1 | 0.3 | 0.4 | 0.5 | 0.5 | 0.6 | 0.8 | 0.7 | 0.9 | 1.0 | 1.0 | 0.7 |
| 2016 | 0.7 | 0.9 | 0.9 | 0.8 | 0.6 | 0.6 | 0.4 | 0.3 | 0.1 | 0.2 | 0.1 | -0.1 | 0.5 | 0.2 |
| 2017 | 0.1 | 0.0 | -0.2 | -0.1 | 0.0 | -0.2 | -0.1 | 0.0 | 0.0 | 0.1 | 0.2 | 0.4 | 0.0 | 0.1 |
| 2018 | 0.4 | 0.5 | 0.5 | 0.3 | 0.2 | 0.4 | 0.5 | 0.6 | 0.7 | 0.6 | 0.6 | 0.6 | 0.5 | 0.6 |
| 2019 | 0.7 | 0.7 | 0.7 | 0.9 | 0.8 | 0.8 | 0.8 | 0.7 | 0.6 | 0.7 | 0.7 | 0.9 | 0.8 | 0.8 |
| 2020 | 0.9 | 0.7 | 0.7 | 0.2 | 0.5 | 0.4 | 0.6 | -0.1 | 0.0 | -0.2 | -0.2 | -0.4 | 0.2 | 0.1 |
| 2021 | 0.2 | 0.2 | 0.3 | P 0.0 | | | | | | | | | | |

注1) 「P」は速報値

注2) 原数値を掲載。前年同月比、前年比及び前年度比は各基準年の公表値による。

第3-4表 食料（酒類を除く）及びエネルギーを除く総合・前年同月比の推移

（東京都区部）

| | 1月 | 2月 | 3月 | 4月 | 5月 | 6月 | 7月 | 8月 | 9月 | 10月 | 11月 | 12月 | 年 | 年度 |
|-------|------|------|------|-------|------|------|------|------|------|------|------|------|------|------|
| | (%) | | | | | | | | | | | | | |
| 1971年 | 5.8 | 5.3 | 5.1 | 6.0 | 6.0 | 7.6 | 7.2 | 6.6 | 6.3 | 6.0 | 6.3 | 5.8 | 6.2 | 6.3 |
| 1972 | 5.3 | 6.1 | 6.1 | 5.4 | 6.4 | 6.1 | 7.1 | 8.0 | 7.3 | 7.2 | 7.3 | 7.4 | 6.7 | 7.2 |
| 1973 | 8.0 | 8.0 | 9.1 | 9.5 | 10.2 | 10.6 | 10.6 | 10.9 | 11.9 | 11.9 | 12.5 | 14.3 | 10.6 | 12.9 |
| 1974 | 15.8 | 17.6 | 17.6 | 18.3 | 18.6 | 17.7 | 18.4 | 17.6 | 16.9 | 19.6 | 19.5 | 17.4 | 18.0 | 16.9 |
| 1975 | 15.4 | 13.0 | 12.1 | 13.9 | 13.0 | 13.1 | 11.5 | 11.3 | 11.5 | 9.3 | 8.6 | 8.4 | 11.7 | 11.0 |
| 1976 | 9.9 | 10.8 | 10.7 | 9.4 | 9.6 | 9.2 | 9.7 | 9.4 | 9.4 | 9.7 | 10.6 | 11.9 | 10.0 | 9.8 |
| 1977 | 10.0 | 9.2 | 8.9 | 9.3 | 9.7 | 9.5 | 9.5 | 9.5 | 8.9 | 9.0 | 8.1 | 6.7 | 9.0 | 8.4 |
| 1978 | 6.7 | 7.1 | 7.5 | 6.7 | 6.4 | 5.9 | 6.0 | 5.8 | 5.7 | 5.9 | 5.8 | 6.2 | 6.3 | 5.9 |
| 1979 | 6.1 | 5.3 | 5.3 | 4.7 | 4.7 | 5.1 | 4.6 | 4.6 | 5.0 | 4.8 | 4.6 | 4.1 | 4.9 | 4.7 |
| 1980 | 4.7 | 5.1 | 4.7 | 5.3 | 6.1 | 6.8 | 6.7 | 7.1 | 6.3 | 6.2 | 6.5 | 6.4 | 6.0 | 6.1 |
| 1981 | 5.6 | 5.5 | 5.5 | 4.5 | 4.7 | 4.3 | 3.9 | 3.7 | 4.0 | 4.0 | 4.3 | 4.2 | 4.5 | 4.2 |
| 1982 | 4.2 | 4.1 | 4.1 | 4.5 | 3.4 | 3.4 | 3.1 | 3.6 | 3.5 | 3.3 | 2.6 | 3.0 | 3.5 | 3.1 |
| 1983 | 2.8 | 2.5 | 2.3 | 2.3 | 2.5 | 2.0 | 2.6 | 2.3 | 2.4 | 2.6 | 3.2 | 2.6 | 2.5 | 2.7 |
| 1984 | 2.7 | 3.2 | 3.3 | 3.1 | 3.2 | 2.7 | 2.5 | 2.7 | 2.7 | 2.8 | 2.7 | 3.2 | 3.0 | 3.0 |
| 1985 | 3.4 | 2.8 | 3.4 | 3.3 | 2.5 | 3.0 | 3.0 | 2.8 | 3.2 | 2.9 | 3.1 | 2.9 | 3.0 | 2.8 |
| 1986 | 2.0 | 2.4 | 2.0 | 2.0 | 2.2 | 2.2 | 2.1 | 2.0 | 1.9 | 2.0 | 1.6 | 1.7 | 2.0 | 1.9 |
| 1987 | 1.6 | 1.6 | 1.6 | 1.7 | 1.3 | 1.5 | 1.3 | 1.6 | 1.4 | 1.2 | 1.5 | 1.6 | 1.5 | 1.4 |
| 1988 | 1.5 | 1.3 | 1.2 | 1.1 | 1.3 | 1.1 | 1.0 | 1.0 | 1.2 | 1.3 | 1.3 | 1.4 | 1.2 | 1.3 |
| 1989 | 1.4 | 1.6 | 2.2 | 2.9 | 3.1 | 3.1 | 3.1 | 2.9 | 3.2 | 3.3 | 3.2 | 3.0 | 2.8 | 3.0 |
| 1990 | 3.3 | 2.8 | 2.6 | 2.5 | 2.3 | 2.3 | 2.6 | 2.6 | 2.4 | 2.6 | 2.7 | 2.9 | 2.7 | 2.7 |
| 1991 | 2.8 | 2.8 | 2.8 | 2.3 | 2.6 | 3.0 | 3.0 | 3.0 | 3.2 | 2.9 | 2.8 | 2.7 | 2.9 | 2.9 |
| 1992 | 2.6 | 2.9 | 2.9 | 3.3 | 2.8 | 2.8 | 2.4 | 2.5 | 2.5 | 2.5 | 2.2 | 2.0 | 2.6 | 2.2 |
| 1993 | 1.4 | 1.4 | 1.3 | 1.4 | 1.8 | 1.4 | 1.5 | 1.5 | 1.2 | 1.4 | 1.3 | 1.3 | 1.4 | 1.4 |
| 1994 | 1.3 | 1.1 | 0.8 | 0.7 | 0.6 | 0.8 | 0.7 | 0.6 | 0.8 | 0.6 | 0.7 | 0.6 | 0.7 | 0.7 |
| 1995 | 0.7 | 0.7 | 0.8 | 0.6 | 0.5 | 0.2 | 0.0 | 0.0 | 0.3 | 0.2 | 0.3 | 0.3 | 0.4 | 0.3 |
| 1996 | 0.4 | 0.4 | 0.2 | 0.3 | 0.2 | 0.2 | 0.3 | 0.2 | -0.3 | -0.2 | -0.1 | -0.1 | 0.1 | 0.0 |
| 1997 | -0.3 | -0.2 | -0.1 | 0.8 | 1.1 | 1.1 | 1.0 | 1.1 | 2.0 | 2.1 | 2.0 | 2.1 | 1.1 | 1.6 |
| 1998 | 1.9 | 1.8 | 1.9 | 0.9 | 0.7 | 0.9 | 0.7 | 0.7 | 0.0 | 0.0 | 0.1 | 0.1 | 0.8 | 0.3 |
| 1999 | 0.0 | 0.0 | -0.2 | -0.1 | -0.3 | -0.1 | -0.1 | -0.1 | -0.1 | -0.2 | -0.3 | -0.4 | -0.1 | -0.3 |
| 2000 | -0.5 | -0.4 | -0.4 | -0.5 | -0.3 | -1.0 | -0.8 | -0.9 | -1.1 | -1.0 | -0.9 | -1.0 | -0.8 | -0.9 |
| 2001 | -1.4 | -1.7 | -1.8 | -1.7 | -1.6 | -1.3 | -1.4 | -1.4 | -1.5 | -1.3 | -1.3 | -1.1 | -1.5 | -1.4 |
| 2002 | -1.4 | -1.1 | -1.0 | -1.1 | -1.3 | -1.0 | -1.1 | -0.9 | -0.9 | -0.8 | -0.8 | -0.8 | -1.0 | -0.8 |
| 2003 | -0.6 | -0.7 | -0.6 | -0.5 | -0.4 | -0.5 | -0.3 | -0.4 | -0.4 | -0.2 | -0.4 | -0.3 | -0.4 | -0.4 |
| 2004 | -0.6 | -0.4 | -0.3 | -0.4 | -0.4 | -0.4 | -0.5 | -0.5 | -0.3 | -0.3 | -0.3 | -0.4 | -0.4 | -0.4 |
| 2005 | -0.4 | -0.5 | -0.5 | -0.5 | -0.4 | -0.4 | -0.3 | -0.3 | -0.4 | -0.6 | -0.3 | -0.3 | -0.4 | -0.3 |
| 2006 | -0.6 | -0.5 | -0.3 | -0.3 | -0.2 | -0.3 | -0.1 | -0.2 | -0.3 | -0.1 | 0.0 | 0.0 | -0.2 | -0.2 |
| 2007 | 0.1 | -0.1 | -0.3 | -0.2 | -0.2 | -0.3 | -0.3 | -0.2 | -0.3 | -0.3 | -0.1 | -0.1 | -0.2 | -0.1 |
| 2008 | 0.0 | -0.1 | 0.1 | 0.0 | 0.1 | 0.3 | 0.3 | 0.2 | 0.5 | 0.4 | 0.2 | 0.2 | 0.2 | 0.1 |
| 2009 | -0.3 | -0.1 | -0.4 | -0.6 | -0.9 | -1.0 | -1.1 | -1.1 | -1.4 | -1.4 | -1.3 | -1.5 | -1.0 | -1.2 |
| 2010 | -1.4 | -1.3 | -1.2 | -1.4 | -1.4 | -1.4 | -1.4 | -1.4 | -1.3 | -0.6 | -0.6 | -0.5 | -1.1 | -0.9 |
| 2011 | -1.0 | -0.9 | -1.0 | -1.0 | -0.6 | -0.7 | -0.4 | -0.6 | -0.4 | -1.0 | -1.2 | -1.1 | -0.8 | -0.8 |
| 2012 | -1.1 | -1.1 | -1.0 | -1.0 | -1.3 | -1.0 | -1.0 | -0.9 | -1.1 | -1.0 | -0.9 | -1.0 | -1.0 | -1.0 |
| 2013 | -0.9 | -1.0 | -0.8 | -0.7 | -0.3 | -0.4 | -0.4 | -0.4 | -0.4 | -0.2 | 0.2 | 0.3 | -0.4 | -0.1 |
| 2014 | 0.3 | 0.5 | 0.4 | 2.0 | 1.9 | 2.0 | 2.1 | 2.1 | 2.0 | 2.1 | 1.8 | 1.8 | 1.6 | 1.9 |
| 2015 | 1.7 | 1.7 | 1.7 | 0.0 | 0.1 | 0.2 | 0.3 | 0.4 | 0.6 | 0.4 | 0.6 | 0.6 | 0.7 | 0.4 |
| 2016 | 0.4 | 0.6 | 0.6 | 0.6 | 0.5 | 0.4 | 0.2 | 0.1 | -0.1 | 0.1 | 0.0 | -0.2 | 0.3 | 0.1 |
| 2017 | 0.0 | -0.1 | -0.4 | -0.4 | -0.2 | -0.4 | -0.3 | -0.1 | -0.1 | 0.0 | 0.1 | 0.2 | -0.1 | 0.0 |
| 2018 | 0.3 | 0.4 | 0.4 | 0.3 | 0.1 | 0.3 | 0.4 | 0.5 | 0.5 | 0.5 | 0.5 | 0.4 | 0.4 | 0.4 |
| 2019 | 0.7 | 0.7 | 0.6 | 0.9 | 0.7 | 0.6 | 0.6 | 0.6 | 0.4 | 0.4 | 0.4 | 0.7 | 0.6 | 0.5 |
| 2020 | 0.5 | 0.3 | 0.3 | -0.2 | 0.2 | 0.1 | 0.4 | -0.5 | -0.2 | -0.3 | -0.3 | -0.5 | 0.0 | 0.0 |
| 2021 | 0.3 | 0.3 | 0.4 | P 0.0 | | | | | | | | | | |

注1) 「P」は速報値

注2) 原数値を掲載。前年同月比、前年比及び前年度比は各基準年の公表値による。

第4表

財・サービス分類指数 (東京都区部)

2015年=100

| 財・サービス分類 | ウ エ イ ト | 2021年3月 | | 2021年4月 | | | | |
|---------------------------|------------------|------------------|------------------|---------|------------|------------------|------------------|-------|
| | | 前年同 月比 (%) | 前年同 月比 寄与度 | 指数 | 前月比 (%) | 前年同 月比 (%) | 前年同 月比 寄与度 | 寄与度差 |
| 総 合 | 10000 | -0.2 | | 101.4 | -0.2 | -0.6 | | |
| 財 | 4319 | -0.6 | -0.28 | 102.3 | 0.3 | -0.9 | -0.38 | -0.10 |
| 生 鮮 食 品 を 除 く 財 | 3908 | -0.5 | -0.22 | 102.4 | 0.4 | -0.1 | -0.03 | 0.19 |
| 農 水 畜 産 物 | 678 | -0.4 | -0.03 | 103.5 | -0.6 | -4.2 | -0.30 | -0.28 |
| 生 鮮 商 品 | 629 | -0.2 | -0.01 | 103.2 | -0.5 | -4.3 | -0.29 | -0.28 |
| 他 の 農 水 畜 産 物 | 49 | -3.0 | -0.02 | 107.2 | -1.5 | -2.6 | -0.01 | 0.00 |
| 米 類 | 49 | -3.0 | -0.02 | 107.2 | -1.5 | -2.6 | -0.01 | 0.00 |
| 工 業 製 品 | 2960 | 0.5 | 0.16 | 104.0 | 0.2 | 0.8 | 0.24 | 0.08 |
| 食 料 工 業 製 品 | 1317 | -0.2 | -0.03 | 103.7 | -0.1 | -0.2 | -0.03 | 0.00 |
| 織 維 製 品 | 429 | 1.3 | 0.05 | 106.3 | 1.5 | 0.9 | 0.04 | -0.02 |
| 石 油 製 品 | 75 | 1.7 | 0.01 | 110.7 | 2.2 | 11.9 | 0.09 | 0.07 |
| 他 の 工 業 製 品 | 1138 | 1.0 | 0.12 | 103.2 | 0.0 | 1.2 | 0.14 | 0.02 |
| 電 気 ・ 都 市 ガ ス ・ 水 道 | 552 | -8.1 | -0.42 | 90.1 | 2.0 | -6.3 | -0.33 | 0.09 |
| 出 版 物 | 130 | 0.5 | 0.01 | 106.7 | 0.2 | 0.7 | 0.01 | 0.00 |
| サ ー ビ ス | 5681 | 0.2 | 0.11 | 100.8 | -0.6 | -0.3 | -0.17 | -0.28 |
| 持家の帰属家賃を除くサービス | 3827 | 0.2 | 0.09 | 101.2 | -0.9 | -0.5 | -0.19 | -0.28 |
| 公 共 サ ー ビ ス | 1162 | 0.4 | 0.05 | 100.0 | -0.3 | 0.5 | 0.06 | 0.02 |
| 外 食 | 20 | -1.1 | 0.00 | 97.5 | -2.4 | -6.6 | -0.01 | -0.01 |
| 公営・都市再生機構・公社家賃 | 43 | 0.4 | 0.00 | 101.5 | 0.0 | 0.2 | 0.00 | 0.00 |
| 家 事 関 連 サ ー ビ ス | 328 | 1.7 | 0.06 | 107.4 | -0.3 | 2.1 | 0.07 | 0.01 |
| 医 療 ・ 福 祉 関 連 サ ー ビ ス | 256 | -0.6 | -0.02 | 98.6 | -0.2 | -0.2 | -0.01 | 0.01 |
| 運 輸 ・ 通 信 関 連 サ ー ビ ス | 383 | -0.2 | -0.01 | 102.2 | -0.6 | 0.1 | 0.00 | 0.01 |
| 教 育 関 連 サ ー ビ ス | 43 | 13.1 | 0.01 | 25.5 | 5.0 | 5.0 | 0.01 | -0.01 |
| 教 養 娯 楽 関 連 サ ー ビ ス | 91 | 0.0 | 0.00 | 102.8 | 0.0 | 0.0 | 0.00 | 0.00 |
| 一 般 サ ー ビ ス | 4518 | 0.1 | 0.06 | 101.0 | -0.7 | -0.5 | -0.23 | -0.30 |
| 外 食 | 550 | 0.0 | 0.00 | 106.0 | -0.2 | 0.0 | 0.00 | 0.00 |
| 民 営 家 賃 | 451 | 0.0 | 0.00 | 99.9 | 0.0 | 0.0 | 0.00 | 0.00 |
| 民 営 家 賃 (木 造) | - | -0.5 | 0.00 | 100.1 | 0.0 | 0.0 | 0.00 | 0.00 |
| 民 営 家 賃 (非 木 造) | - | 0.1 | 0.00 | 99.8 | 0.0 | 0.0 | 0.00 | 0.00 |
| 持 家 の 帰 属 家 賃 | 1854 | 0.1 | 0.02 | 99.9 | 0.0 | 0.1 | 0.02 | 0.00 |
| 持 家 の 帰 属 家 賃 (木 造) | - | 0.0 | 0.00 | 100.3 | 0.0 | 0.1 | 0.01 | 0.00 |
| 持 家 の 帰 属 家 賃 (非 木 造) | - | 0.1 | 0.01 | 99.7 | 0.0 | 0.1 | 0.01 | 0.00 |
| 他 の サ ー ビ ス | 1663 | 0.3 | 0.05 | 100.7 | -1.7 | -1.5 | -0.25 | -0.30 |
| 家 事 関 連 サ ー ビ ス | 391 | 0.4 | 0.02 | 105.0 | -0.2 | 0.1 | 0.01 | -0.01 |
| 医 療 ・ 福 祉 関 連 サ ー ビ ス | 38 | 0.1 | 0.00 | 106.9 | 0.0 | 0.1 | 0.00 | 0.00 |
| 教 育 関 連 サ ー ビ ス | 444 | -2.3 | -0.10 | 101.4 | 1.0 | 0.4 | 0.02 | 0.12 |
| 通 信 ・ 教 養 娯 楽 関 連 サ ー ビ ス | 789 | 1.7 | 0.13 | 97.9 | -4.0 | -3.5 | -0.28 | -0.41 |
| << 別掲 >> | | | | | | | | |
| 耐 久 消 費 財 | 484 | 1.2 | 0.06 | 100.9 | -0.5 | 1.0 | 0.05 | -0.01 |
| 半 耐 久 消 費 財 | 709 | 1.0 | 0.07 | 106.3 | 0.9 | 0.8 | 0.06 | -0.01 |
| 非 耐 久 消 費 財 | 3126 | -1.3 | -0.40 | 101.6 | 0.3 | -1.5 | -0.49 | -0.09 |
| 公 共 料 金 | 1748 | -2.0 | -0.34 | 97.3 | 0.4 | -1.4 | -0.23 | 0.11 |

注) 原数値を掲載

消費者物価指数の公表予定

| 全国 | | 東京都区部 (中旬速報値) | | 備考 |
|---------------|--------------------|------------------|--------------------|-----------------|
| 調査月 | 公表日 | 調査月 | 公表日 | |
| 2020 年 12 月分※ | 2021 年 1 月 22 日(金) | 2021 年 1 月分 | 2021 年 1 月 29 日(金) | ※全国 年平均同時公表 |
| 2021 年 1 月分 | 2 月 19 日(金) | 2 月分 | 2 月 26 日(金) | |
| 2 月分 | 3 月 19 日(金) | 3 月分※ | 3 月 26 日(金) | ※東京都区部 年度平均同時公表 |
| 3 月分※ | 4 月 23 日(金) | 4 月分 | 4 月 30 日(金) | ※全国 年度平均同時公表 |
| 4 月分 | 5 月 21 日(金) | 5 月分 | 5 月 28 日(金) | |
| 5 月分 | 6 月 18 日(金) | 6 月分 | 6 月 25 日(金) | |
| 6 月分 | 7 月 20 日(火) | 7 月分 | 8 月 3 日(火) | |
| 7 月分※ | 8 月 20 日(金) | 8 月分 | 8 月 27 日(金) | ※2020 年基準指数へ切替え |
| 8 月分 | 9 月 24 日(金) | 9 月分 | 10 月 5 日(火) | |
| 9 月分 | 10 月 22 日(金) | 10 月分 | 10 月 29 日(金) | |
| 10 月分 | 11 月 19 日(金) | 11 月分 | 11 月 26 日(金) | |
| 11 月分 | 12 月 24 日(金) | 12 月分※ | 2022 年 1 月 7 日(金) | ※東京都区部 年平均同時公表 |
| 12 月分※ | 2022 年 1 月 21 日(金) | 2022 年 1 月分 | 1 月 28 日(金) | ※全国 年平均同時公表 |
| 2022 年 1 月分 | 2 月 18 日(金) | 2 月分 | 2 月 25 日(金) | |
| 2 月分 | 3 月 18 日(金) | 3 月分※ | 3 月 25 日(金) | ※東京都区部 年度平均同時公表 |

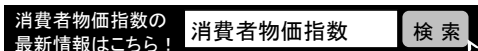
<内容に関する問合せ先>



総務省統計局

・ホームページ

総務省統計局統計調査部消費統計課
物価統計室物価指数第一係・第二係
電 話 03 (5273) 1175
FAX 03 (5273) 3129



<https://www.stat.go.jp/data/cpi/index.html>

* この冊子は、次の URL からダウンロードできます。

<https://www.stat.go.jp/data/cpi/sokuhou/tsuki/index-t.html>

* 結果の概要は、統計メールニュースでも配信しています。メールニュースのお申込みは、統計局ホームページから。

「政府統計の総合窓口(e-Stat)」(<https://www.e-stat.go.jp/>)でも統計データ等の各種統計情報が御覧いただけます。
本冊子に掲載されたデータを引用・転載する場合には、出典(例:総務省「消費者物価指数」より引用)の表記をお願いします。